

Windows 8

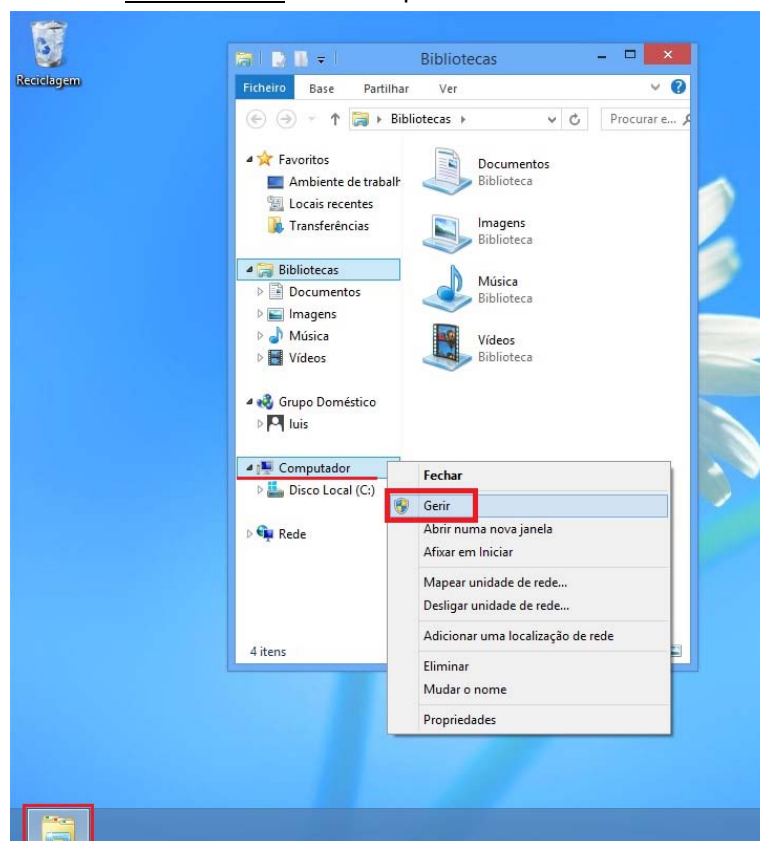
Digitalizar através de pasta partilhada

No Windows 8 para digitalizar por rede é necessário partilhar uma pasta, que vai receber os documentos digitalizados, e saber identificar o nome do utilizador do computador.

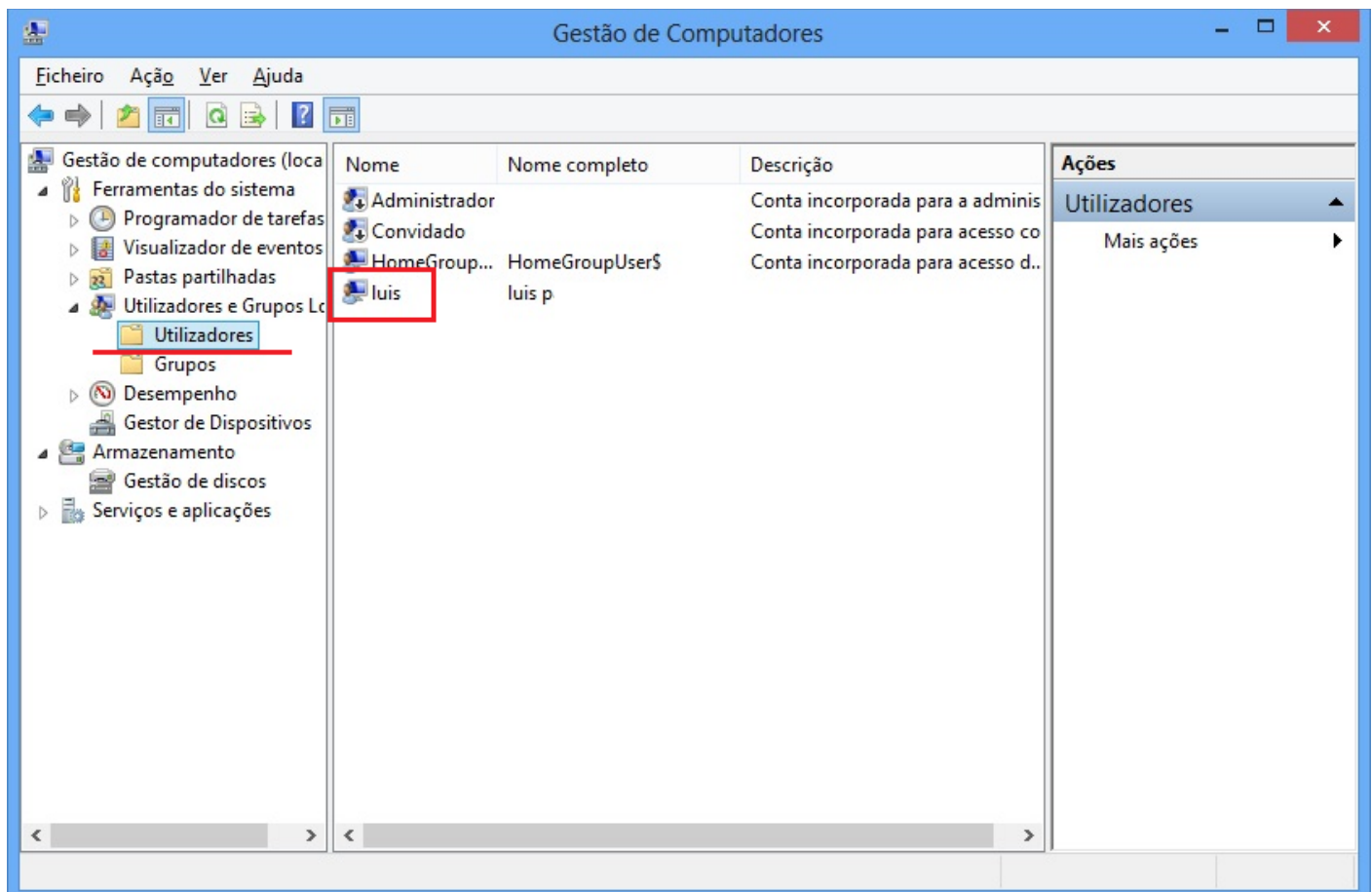
- 1- Para identificar o nome do utilizador, temos que aceder ao “Ambiente de Trabalho”



- 2- Abrir o “Explorador” e fazer **botão direito** em “Computador” e escolher “Gerir”

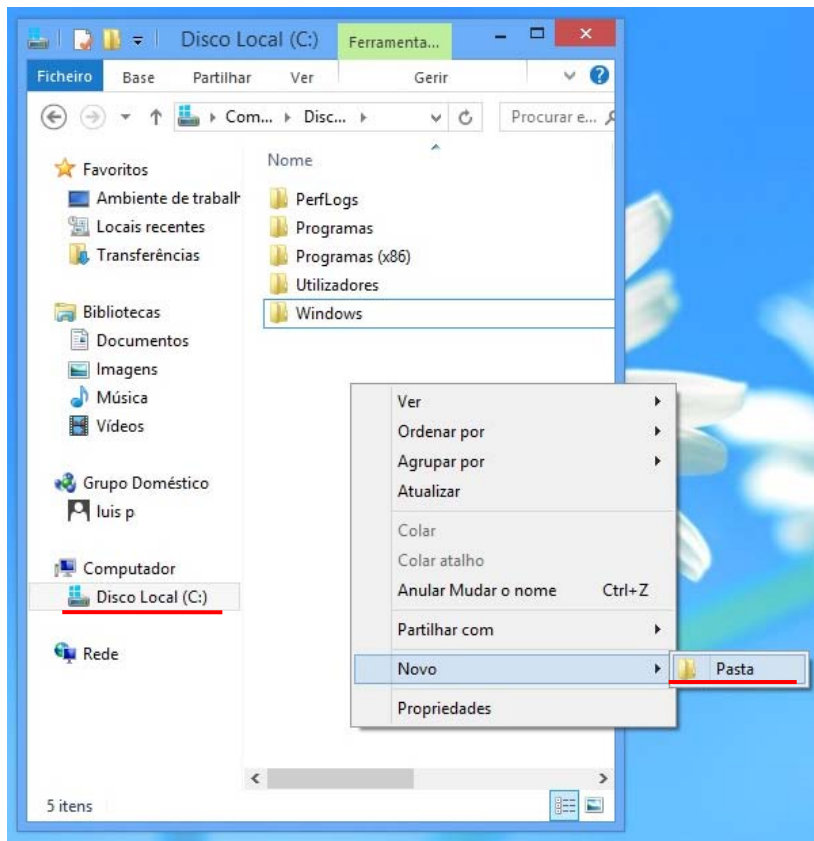


- 3- Na janela “Gestão de Computadores” na pasta “Utilizadores” conseguimos identificar o nome do nosso utilizador.

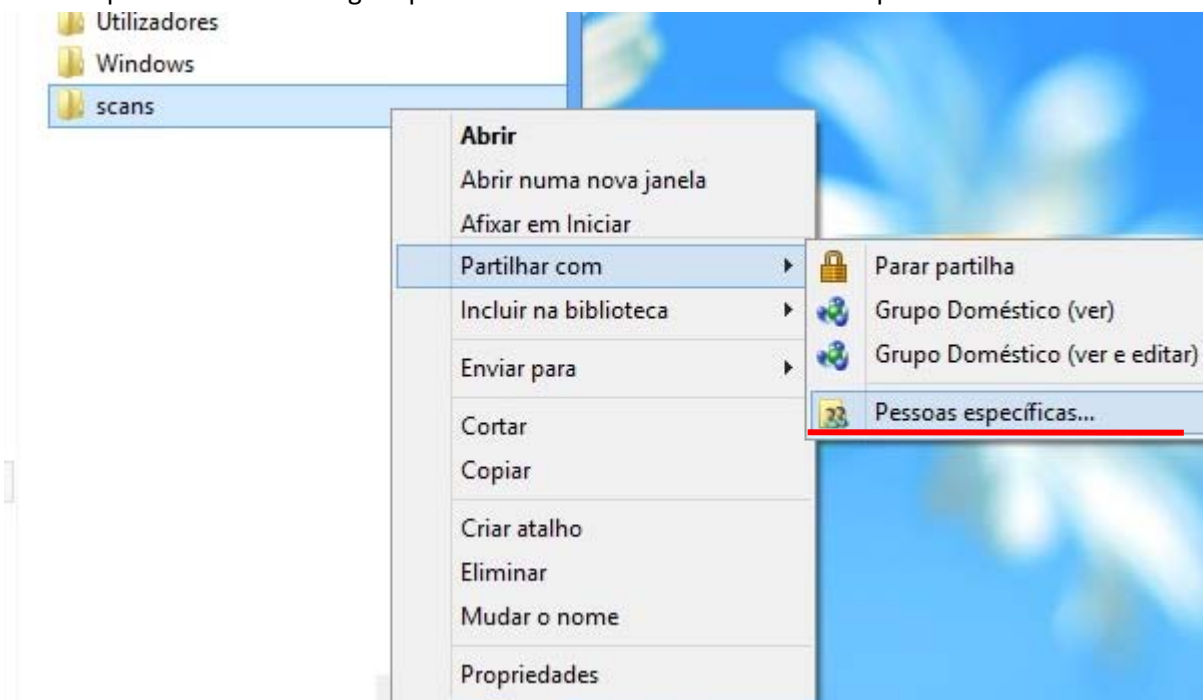


- 4- Sabendo qual o nosso utilizador, podemos proceder a criação da pasta partilhada.

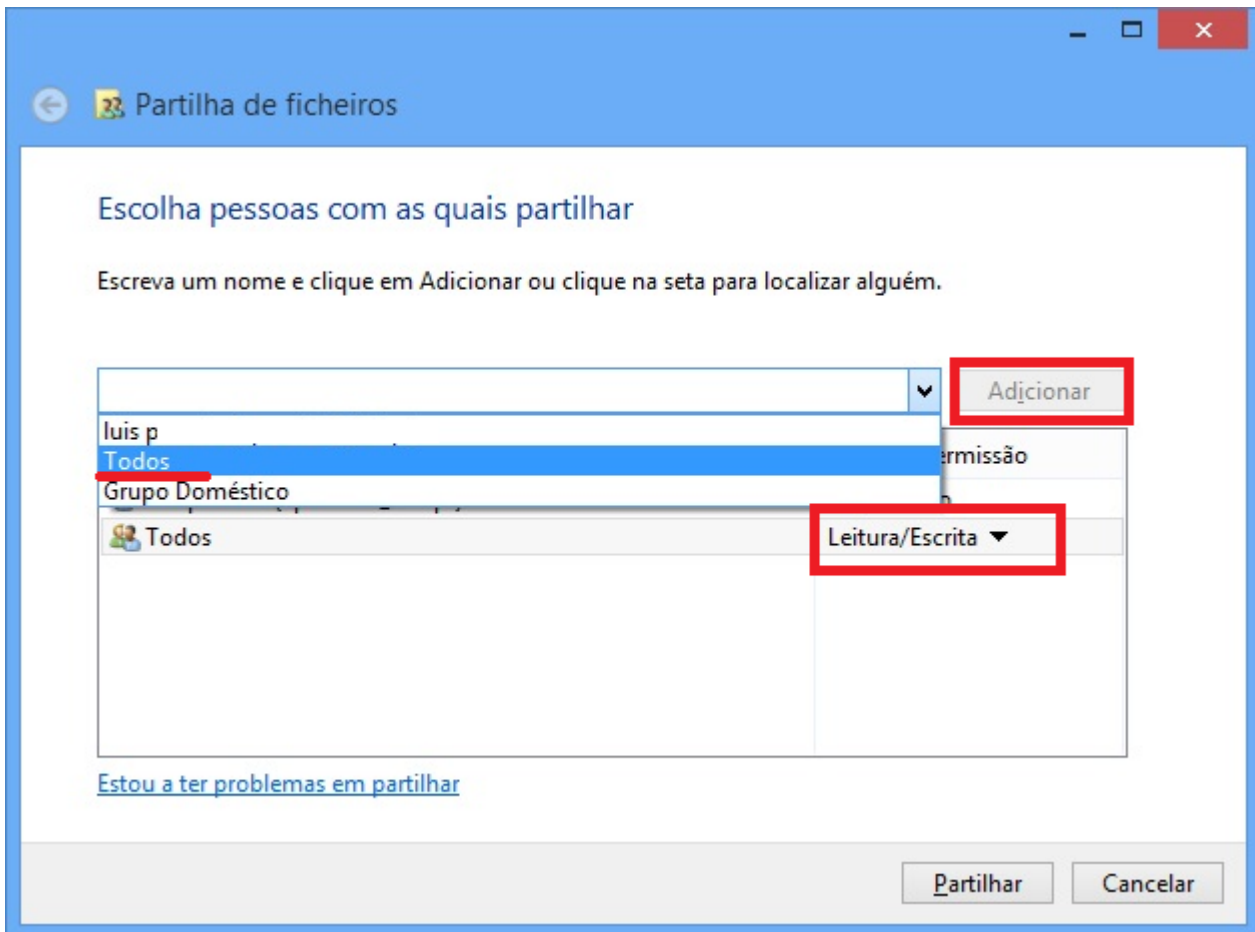
- 5- No disco "Local C:" na raiz do disco C: criar a pasta que irá receber os nossos documentos digitalizados.



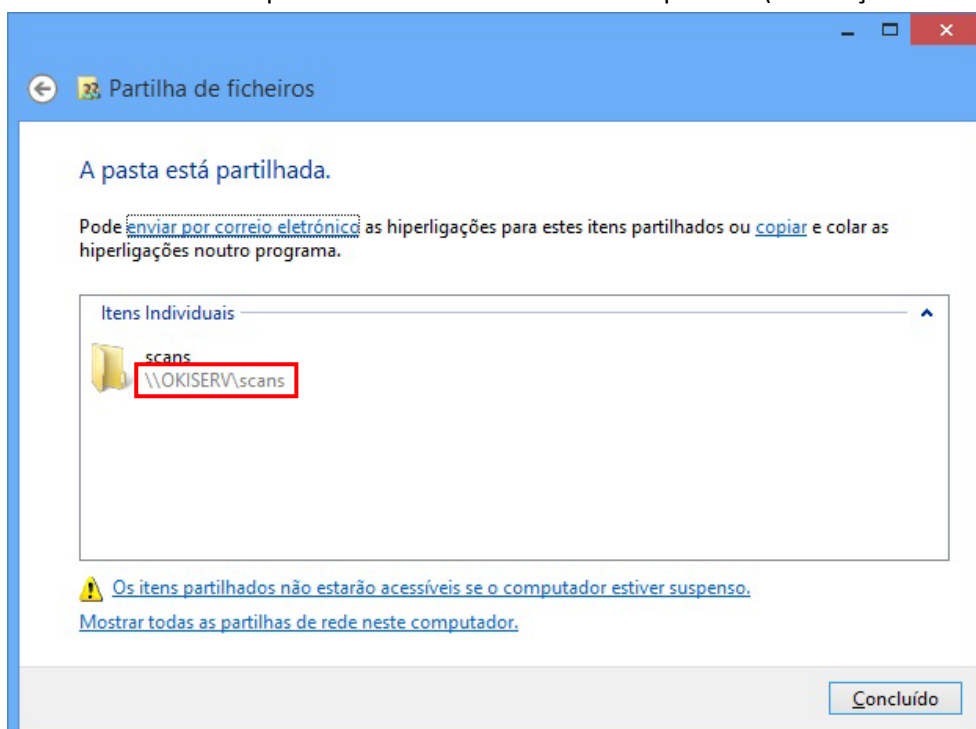
- 6- Criada a pasta é necessário agora partilhar fazendo botão direito sobre a pasta criada.



- 7- Na lista é necessário adicionar “Todos” e dar permissões de “Leitura/Escrita” como indicado na figura.



- 8- Na conclusão da Partilha é nos possível identificar o caminho da partilha (endereço usado na digitalização)



- 9- Na configuração do nosso Multifunções devemos preencher o Caminho (Target URL), Nome e Palavra-passe.
Nota: por vezes é recomendado no caminho usar endereço IP e não o nome do computador
(ex.: \\192.168.1.25\scans)

MC361 - Windows Internet Explorer
http://172.17.234.152/profilemodify.htm&profilenum=3&

Profile Settings

Profile Name	<input type="text" value="windows8"/> (Max.16 characters)
Protocol	CIFS ▾
Target URL	<input type="text" value="\\OKISERV\scans"/> (Max.144 characters) Example: \\TESTCOMPUTER\TEST
Port Number	<input type="text" value="445"/> (1-65535)
User Name	<input type="text" value="luis"/> (Max.32 characters)
Password	<input type="password" value="●●●●●●●●"/> (Max.32 characters)
CIFS Character Set	UTF-16 ▾
Encode Communication	None ▾

[» Detail](#)

Press Submit to send changes. Press Cancel to clear changes.