

# Ajuda na instalação de uma impressora OKI no novo Sistema Operativo Microsoft Windows 7

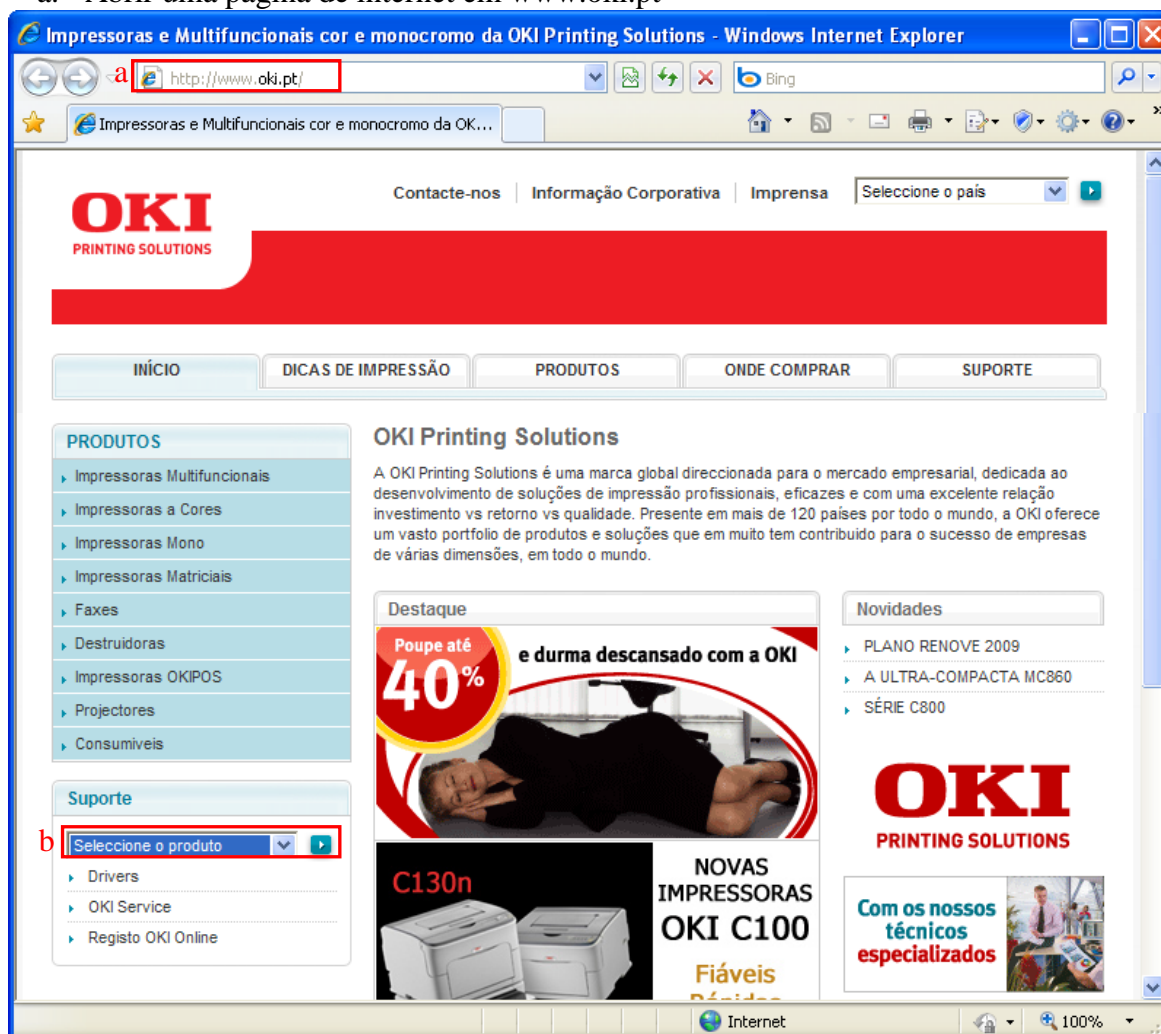
Nota: Uma vez que o Microsoft Windows 7 é um sistema operativo recente provavelmente em alguns equipamentos não têm ainda disponíveis drivers para o mesmo.

No entanto os drivers do Windows Vista são compatíveis com o Windows 7.

Alguns CD's/DVD's vêm apenas com drivers até ao Windows XP, sendo então necessário fazer download dos drivers na página da OKI [www.oki.pt](http://www.oki.pt)

## 1. Fazer download dos drivers do Windows Vista (compatível com Windows 7)

a. Abrir uma página de internet em [www.oki.pt](http://www.oki.pt)



b. Seleccionar o seu produto e pressionar  para continuar.

c. Selecionar o separador de “Drivers & Software”



d. Na página de procura seleccionar o Sistema Operativo Windows Vista (ou Vista x64 conforme o seu sistema), idioma Português e fazer procurar



- e. Fazer download do driver de impressão desejado.

### C5950 Drivers & Software

Encontre o driver e o software correctos para o seu produto

Pesquise abaixo pelo driver e software adequados ao seu produto OKI Printing Solutions

Verifique-os assegurando os critérios de compatibilidade correctos para o seu equipamento e efectue o download directo.

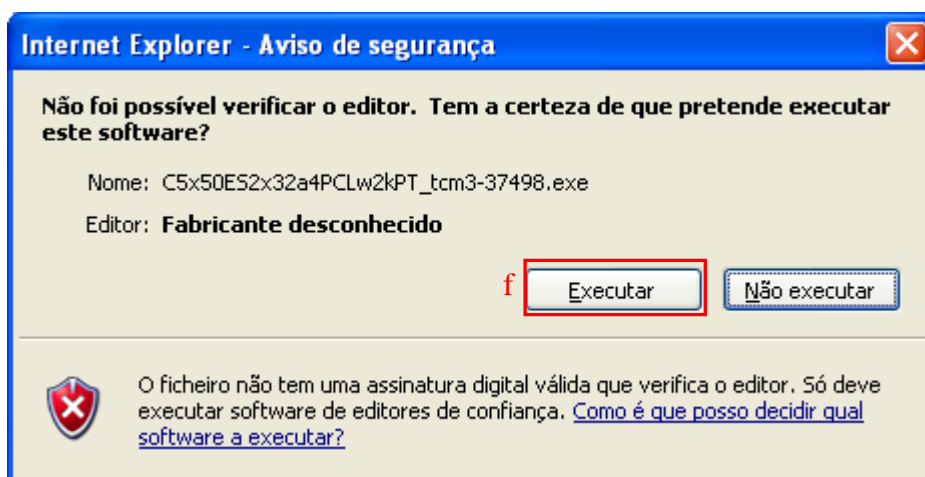
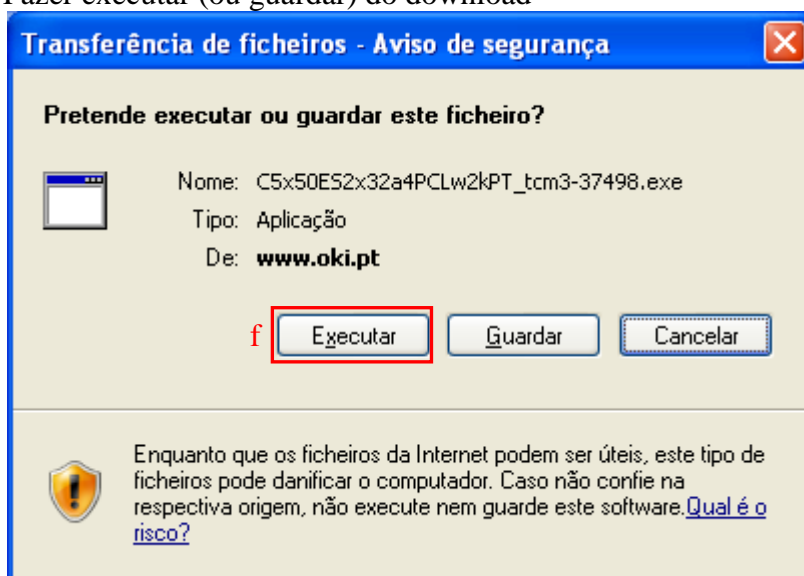
Alguns dos produtos são já compatíveis com Windows Vista e Mac OSX.



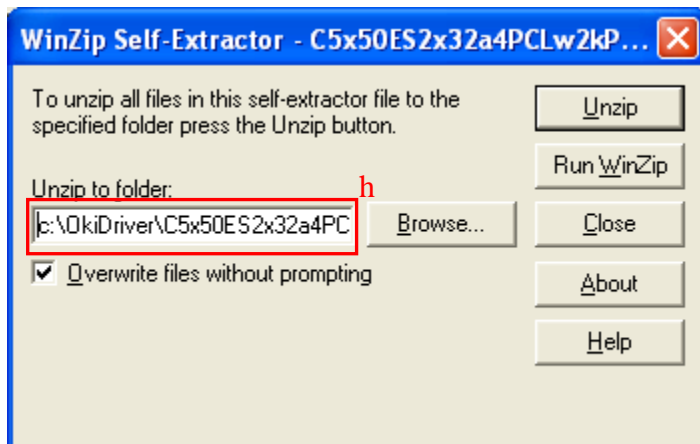
#### Latest drivers

	Dimensão do ficheiro
PCL printer driver for Windows 2000/XP/2003/Vista/2008 - Version 1.0.4 (Portuguese)	1.8MB
Ir para <b>Download</b> e	

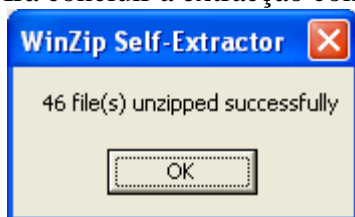
- f. Fazer executar (ou guardar) do download



- g. Concluído o download surgirá uma janela do Winzip Self-Extractor, que irá extrair os ficheiros de driver.



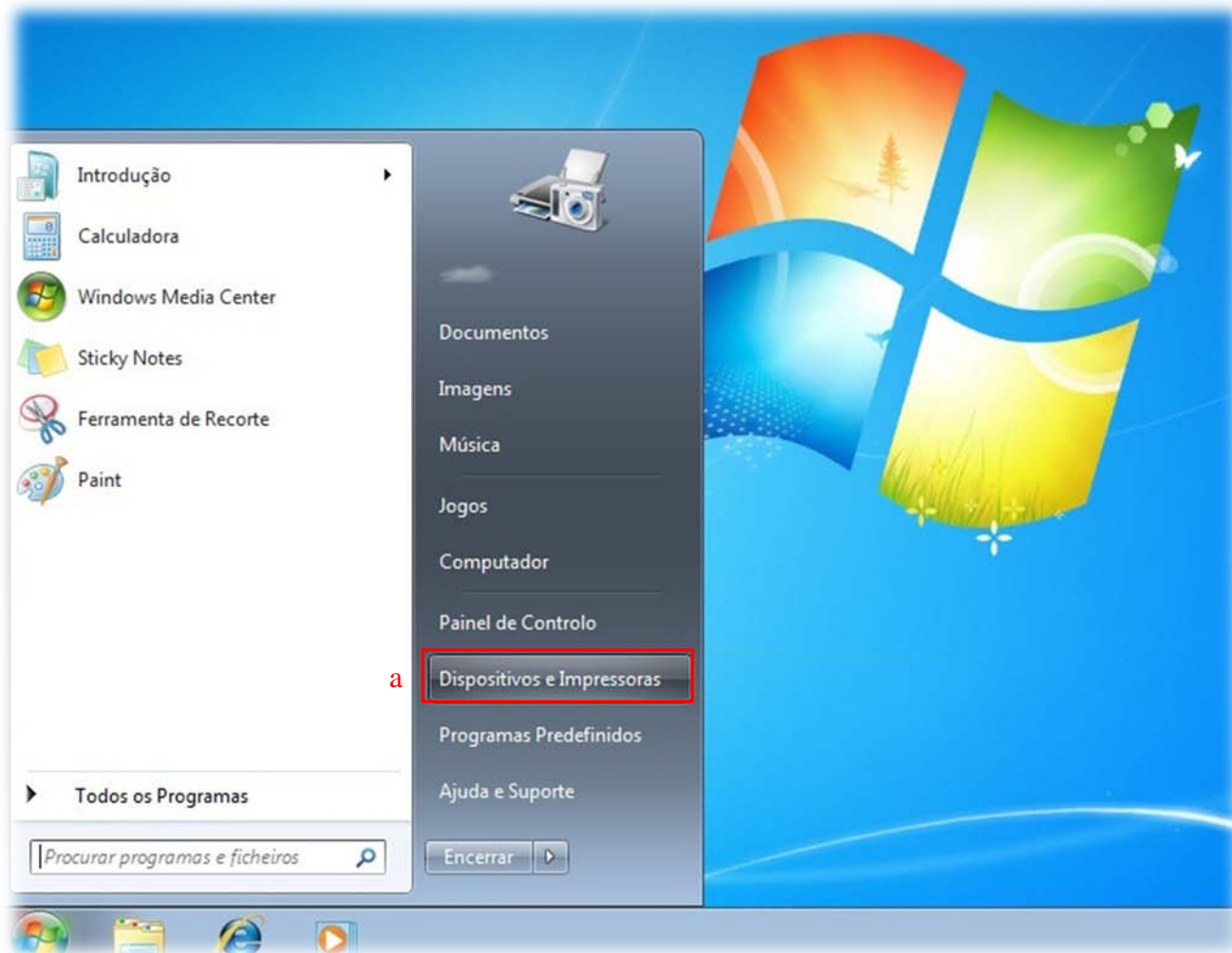
- h. Tomar nota do local de extração e fazer “Unzip”  
i. Irá concluir a extração com a informação de ficheiros extraídos com sucesso.



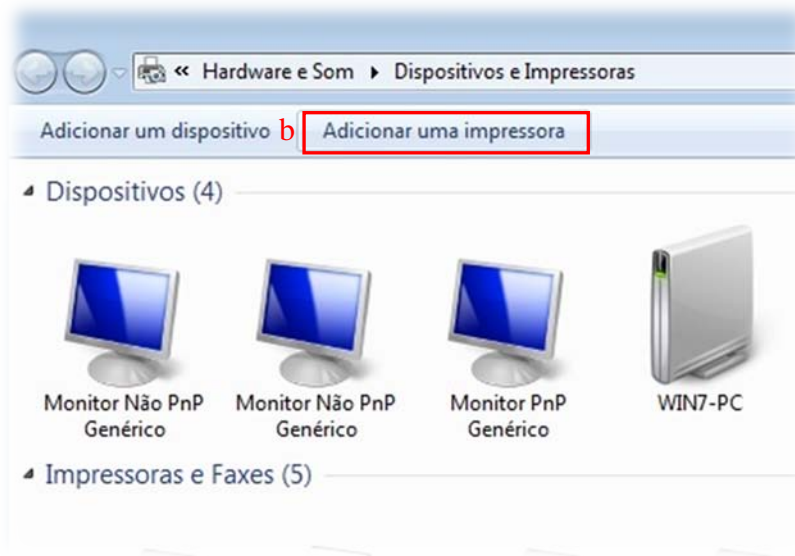
- j. Fazemos “OK”, fechamos todas as janelas e damos por concluído o download dos drivers de impressão.

## 2. Instalação dos drivers de impressão em Windows 7 em USB

- a. Abrir a pasta de impressoras

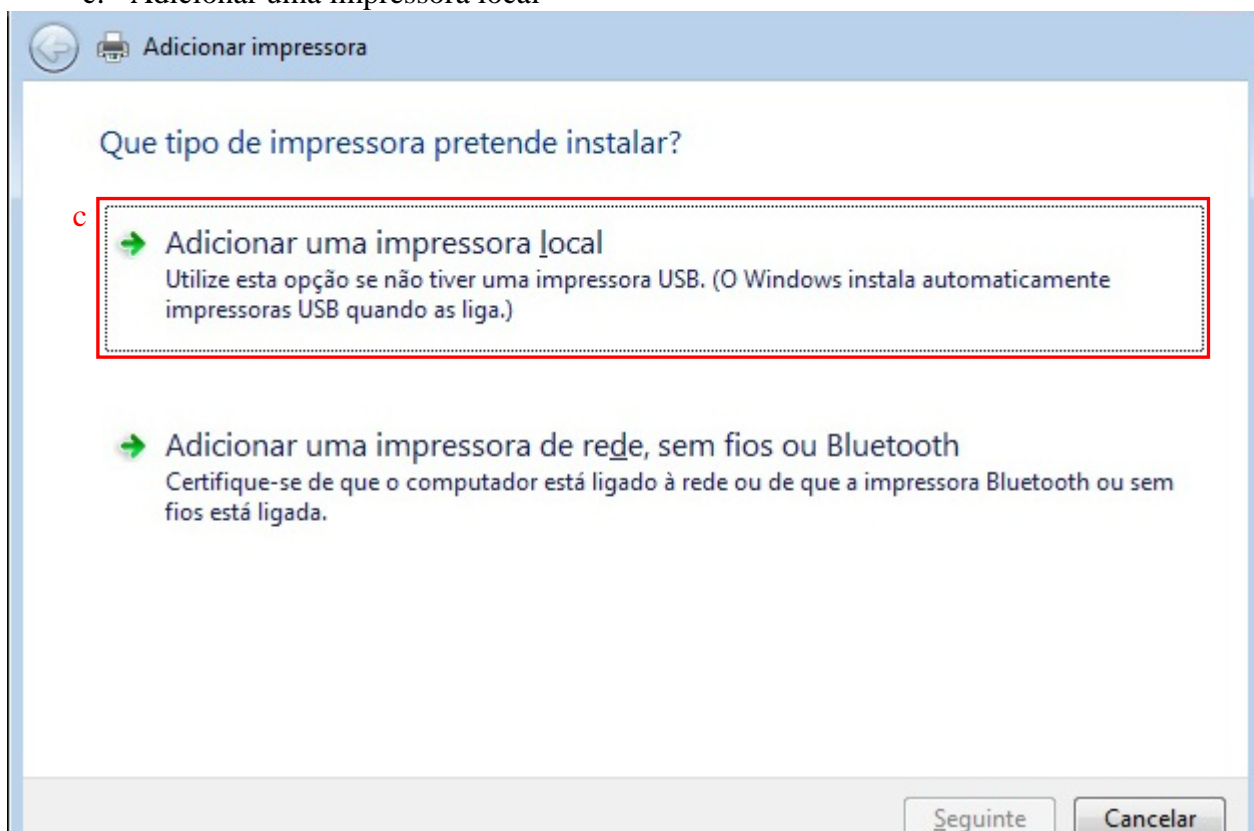


- b. Em “Dispositivos e Impressoras” pressionar “Adicionar uma Impressora”



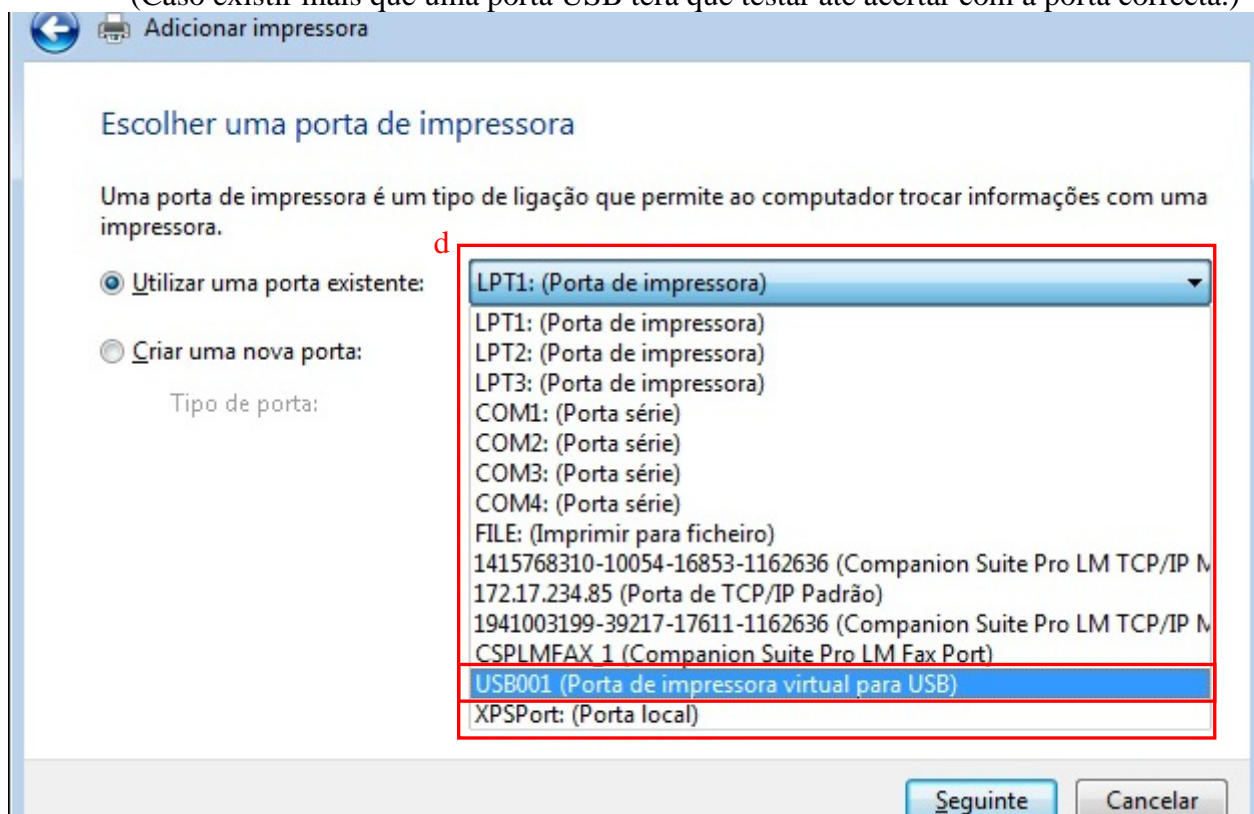


c. Adicionar uma impressora local

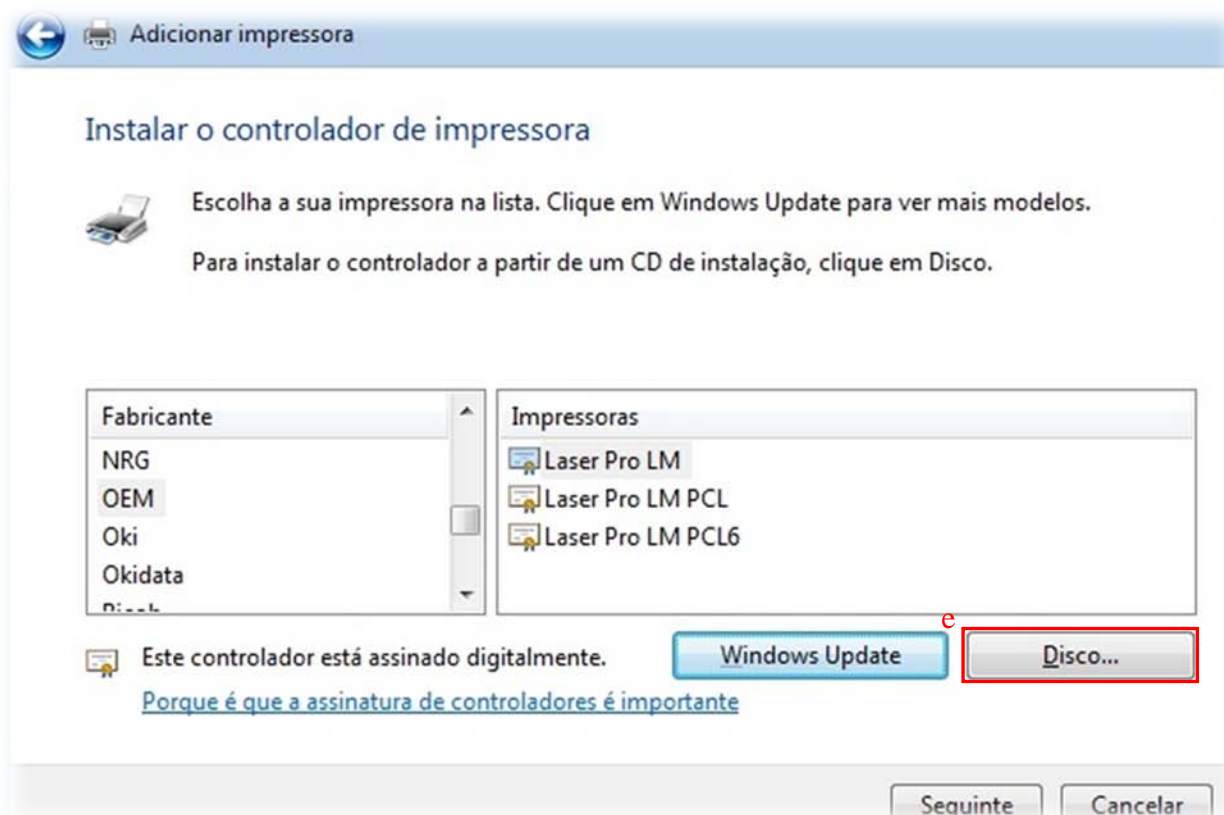


d. Seleccionar a respectiva porta USB.

(Caso existir mais que uma porta USB terá que testar ate acertar com a porta correcta.)



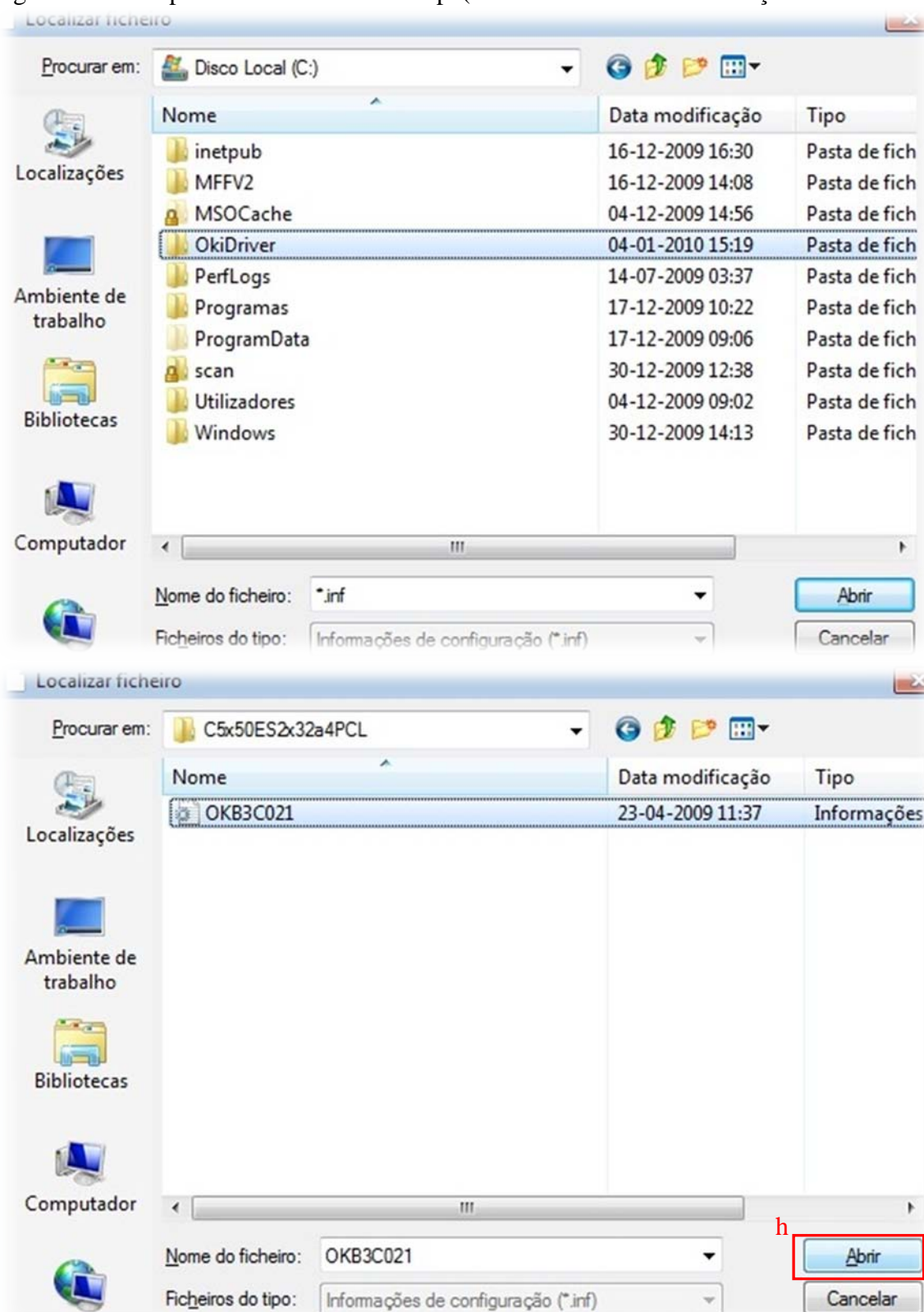
- e. Instalar o controlador em que foi feito o “Unzip”(ver passo 1.h)  
Pressionar em “Disco”



- f. Em “Instalar de disco” fazer “Procurar”



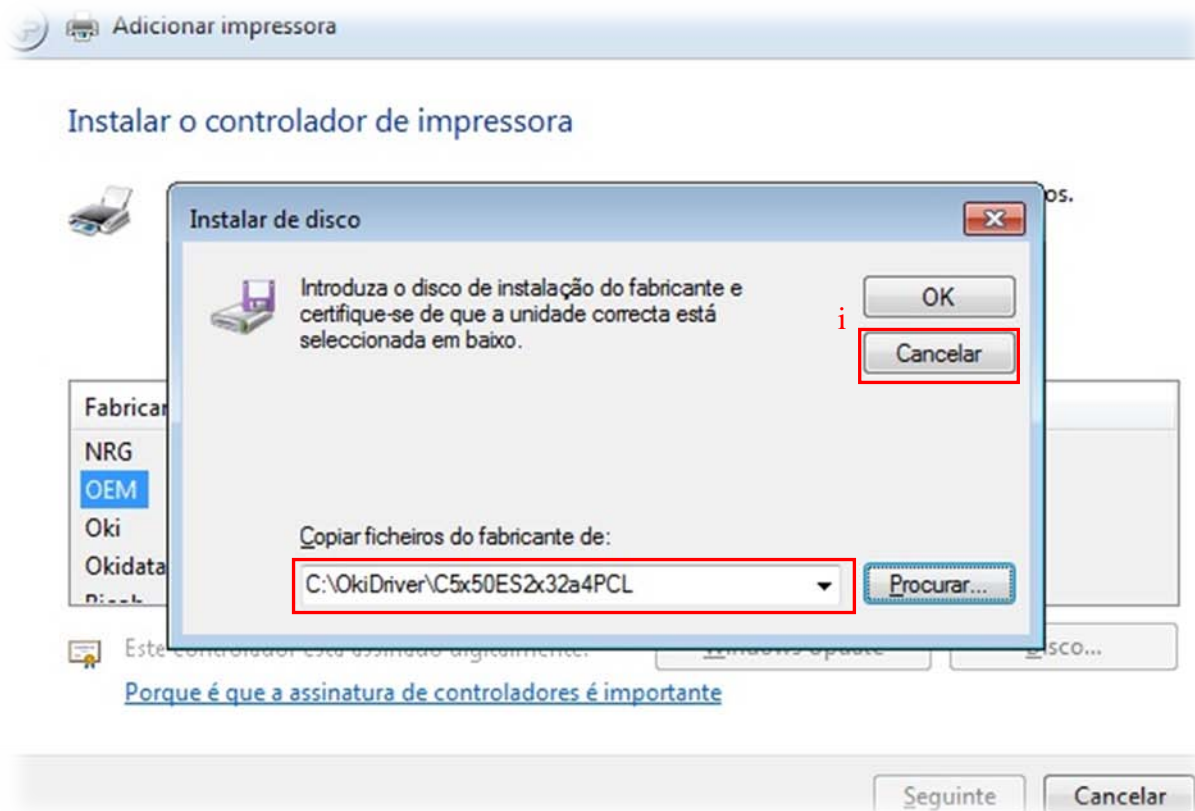
g. Fazer uma procura no local do “unzip”(local onde foi feito a extracção dos ficheiros)



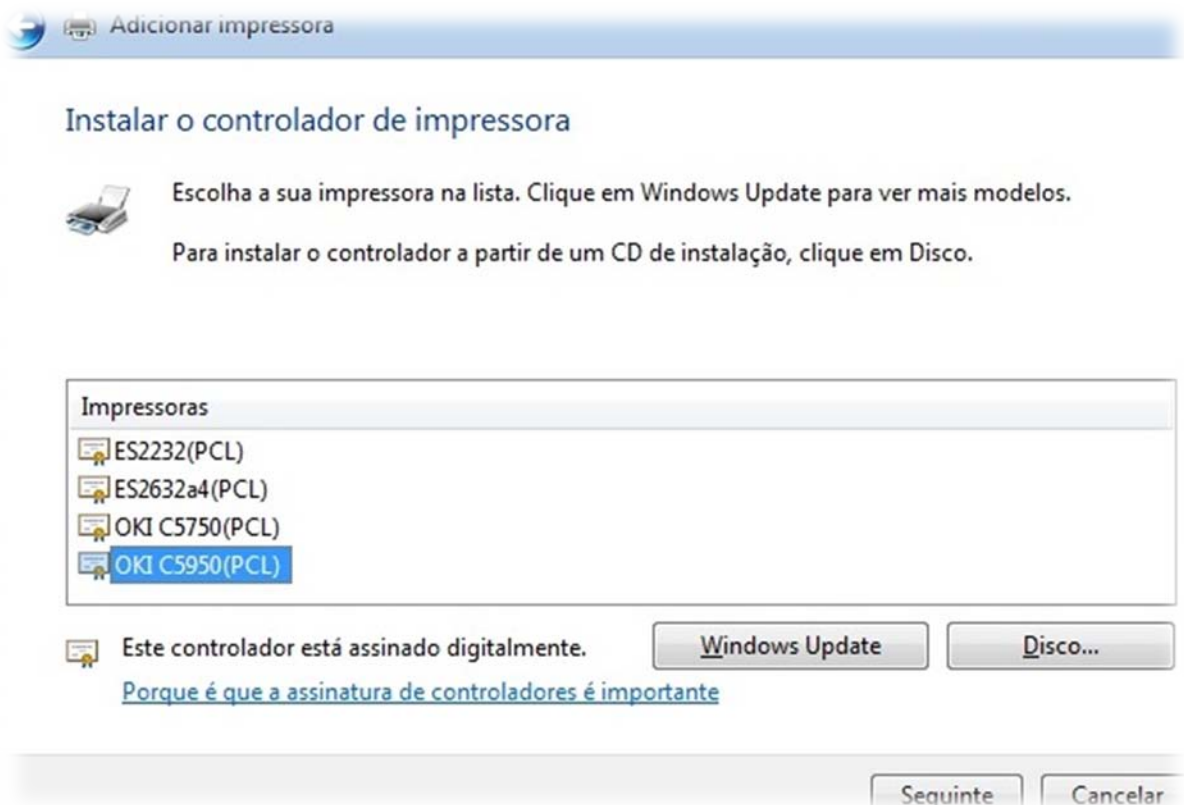
h. Seleccionar o respectivo ficheiro e pressionar “Abrir”.



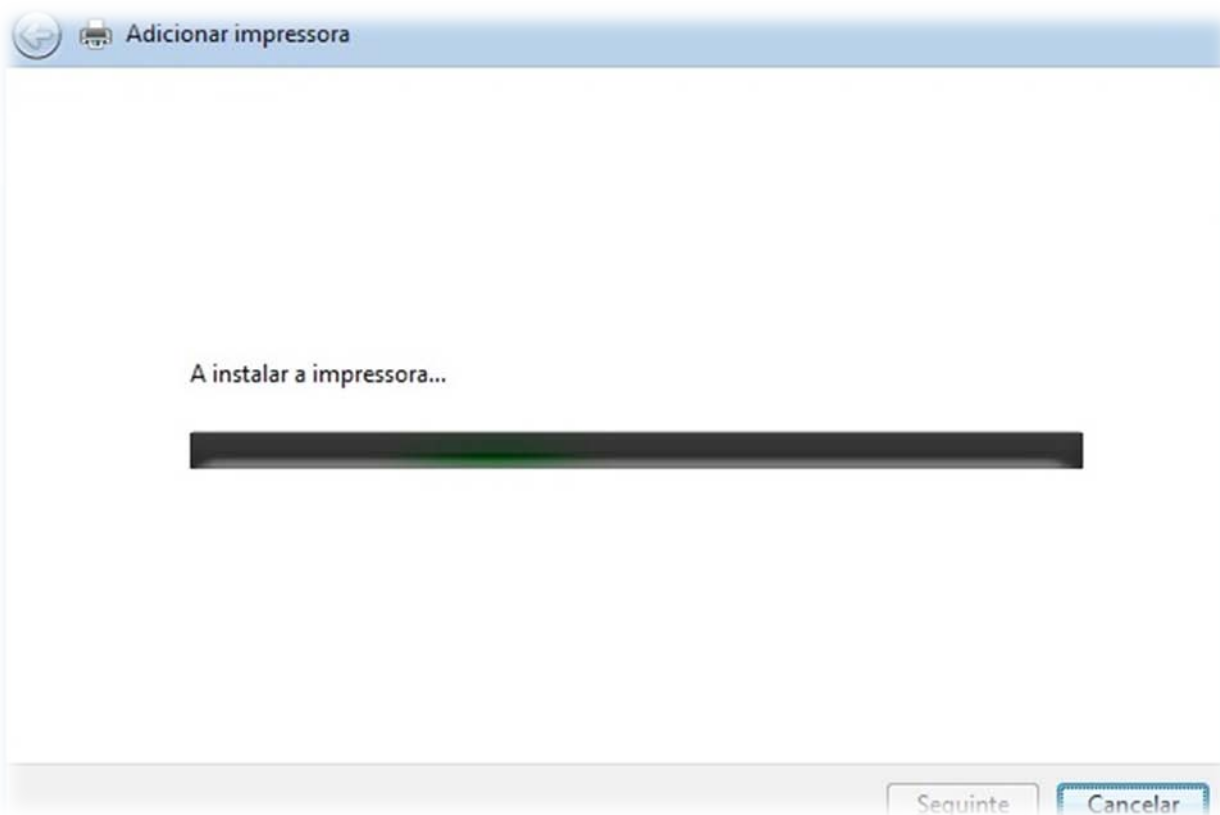
- i. O caminho correcto irá surgir no “Instalar de disco” e fazer “OK”



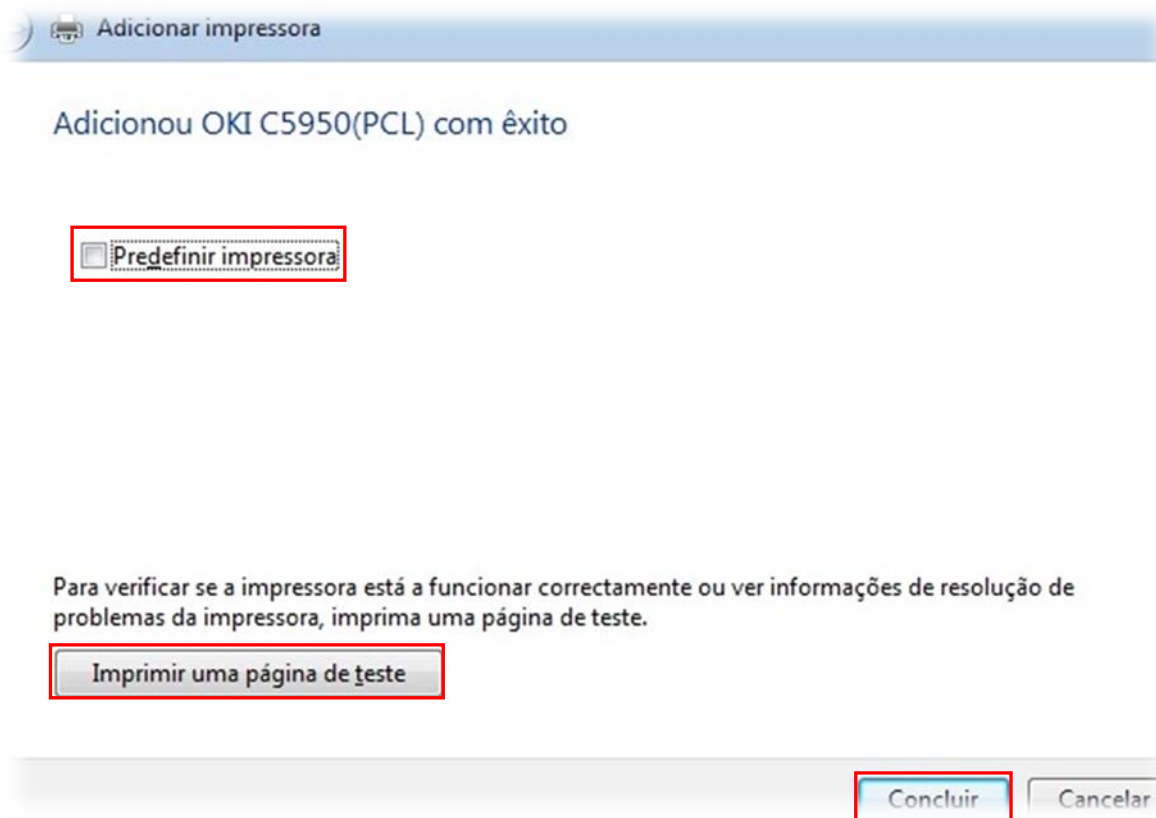
- j. Seleccionar a impressora correcta na lista de impressoras disponíveis e fazer “Seguinte”.



- k. Fazer sempre seguinte preenchendo apenas os campos necessários.

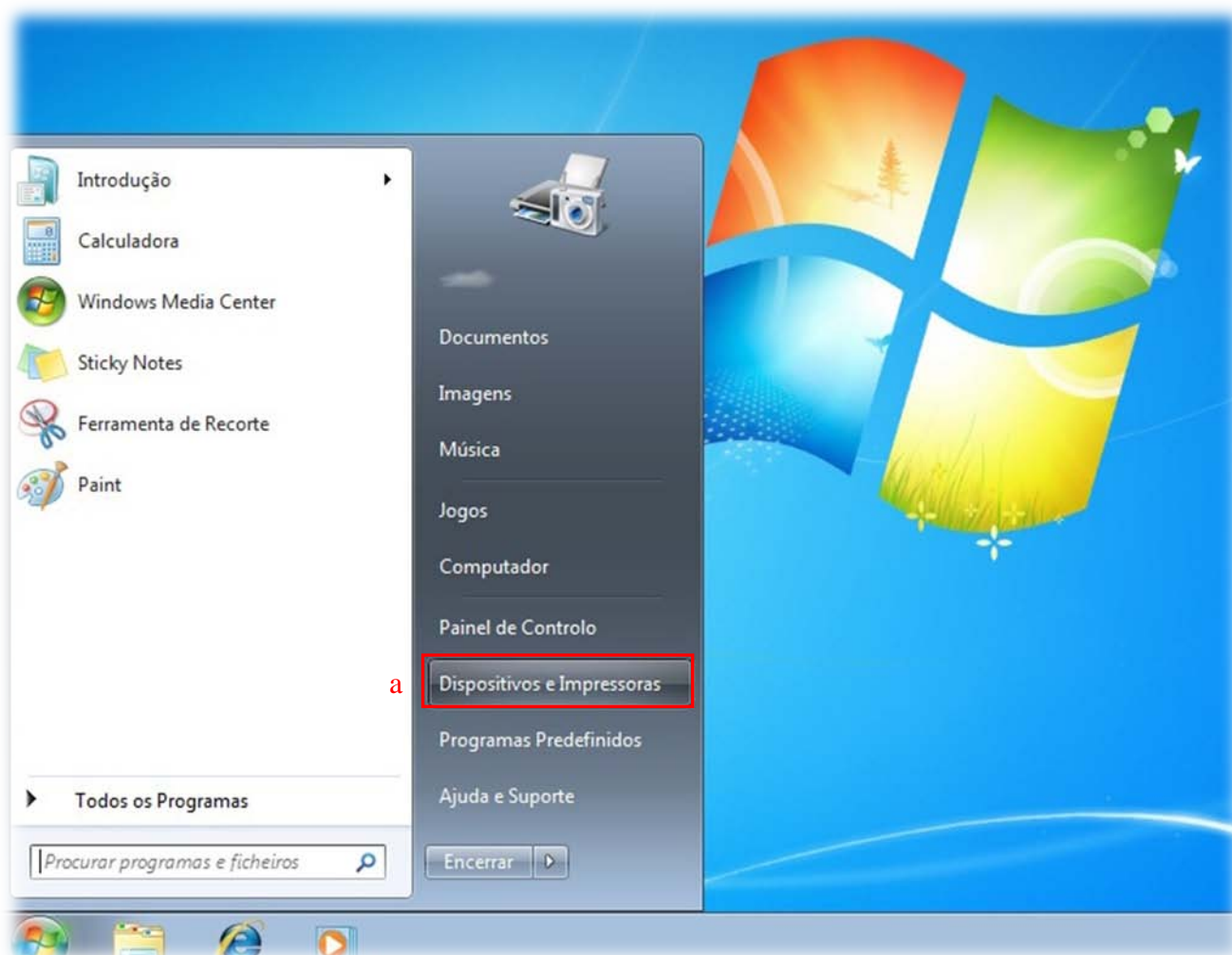


- l. Por fim surgirá a janela de Adicionado com êxito onde poderá predefinir a impressora, imprimir a página de teste e concluir.

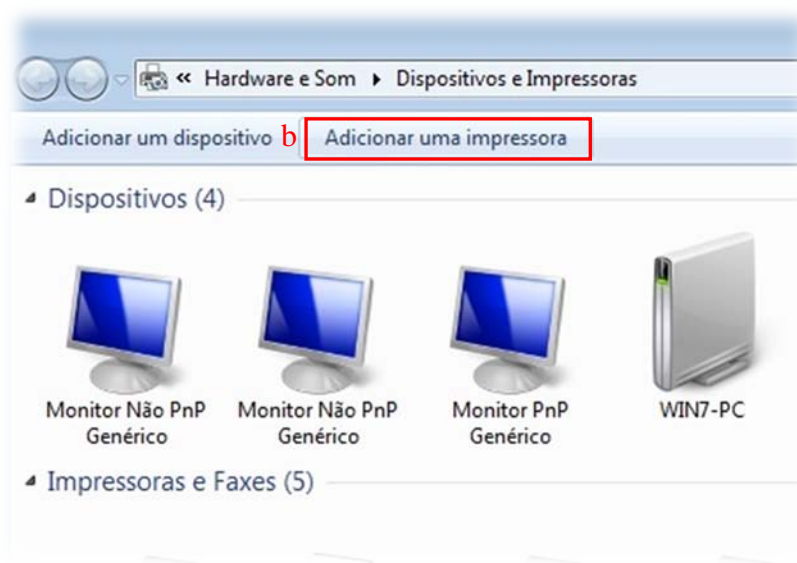


### 3. Instalação dos drivers de impressão em Windows 7 em Rede (TCP/IP)

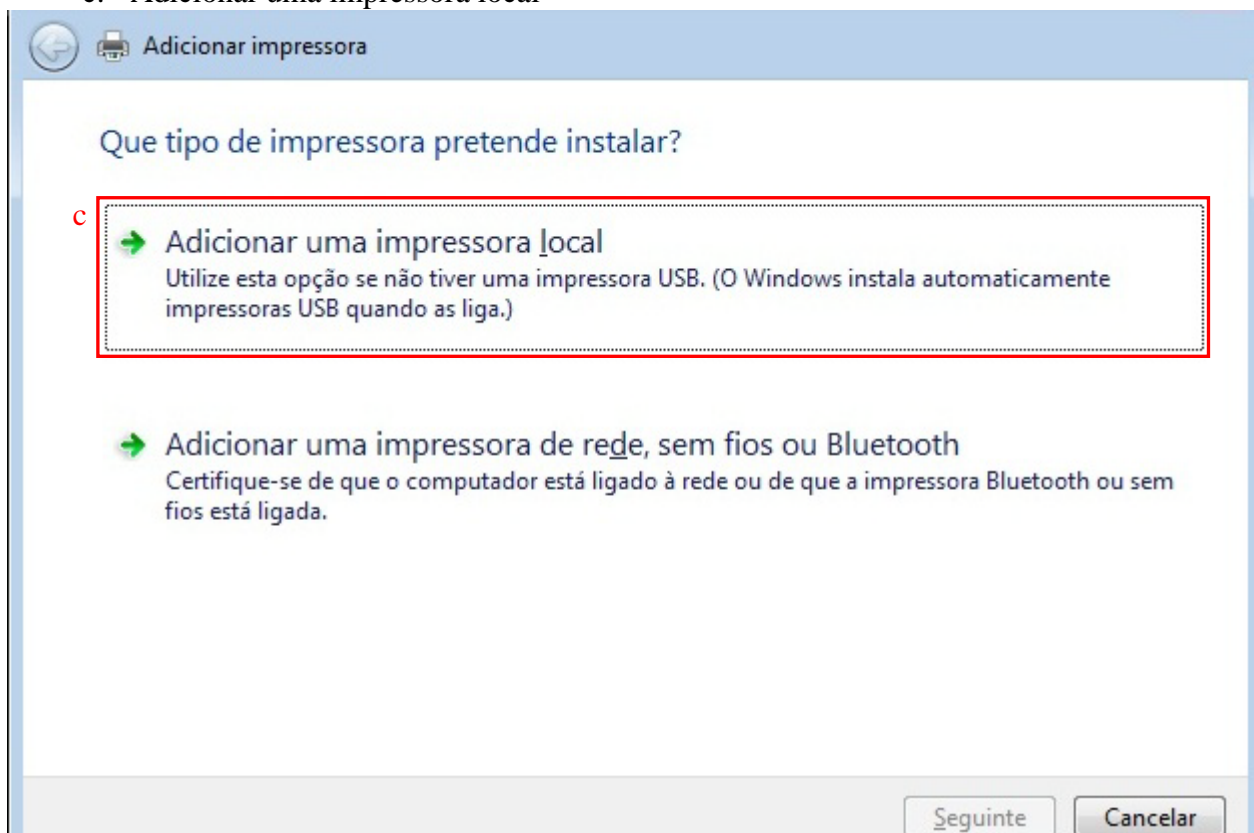
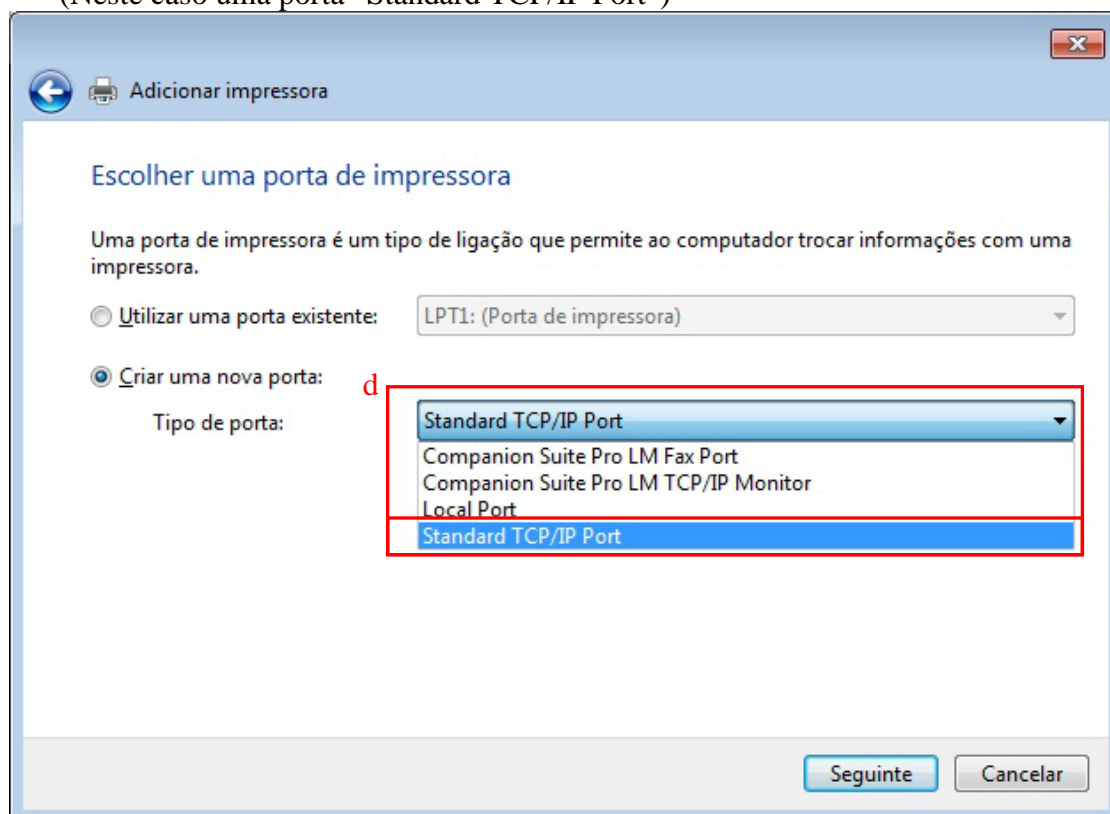
- a. Abrir a pasta de impressoras



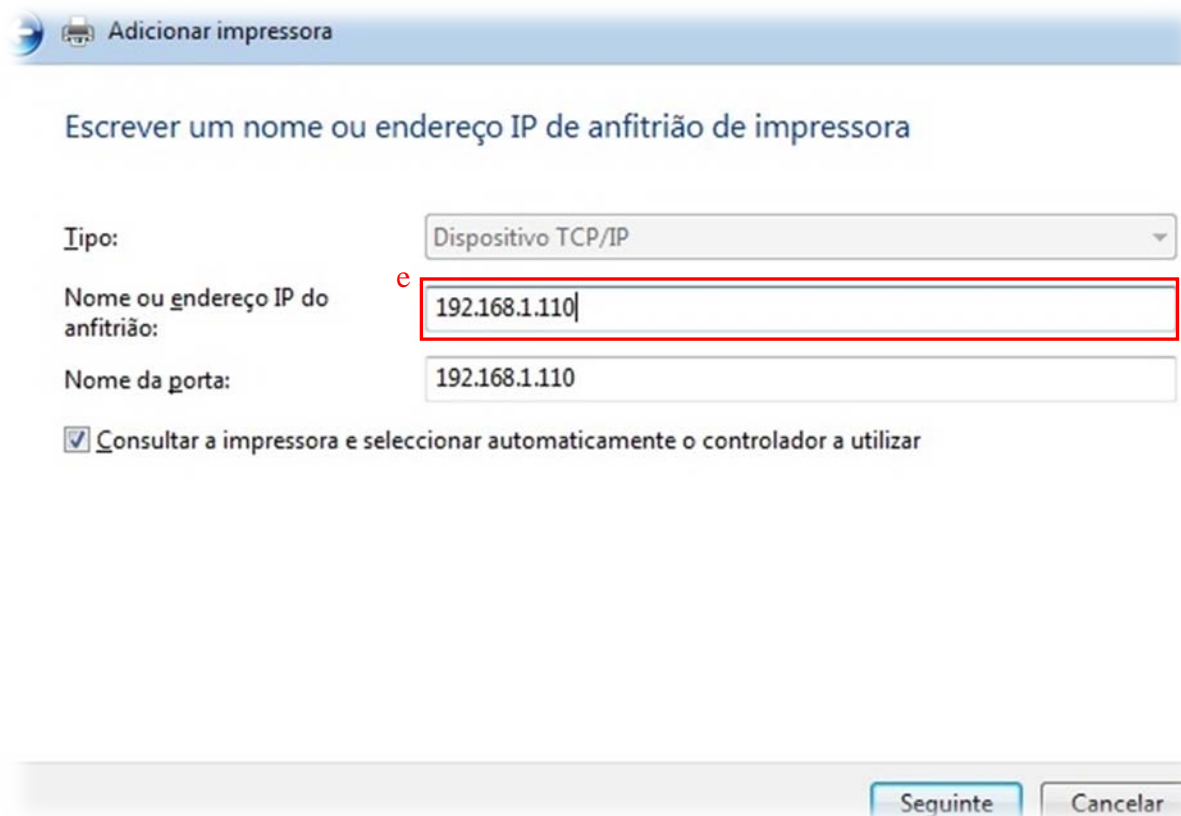
- b. Em “Dispositivos e Impressoras” pressionar “Adicionar uma Impressora”



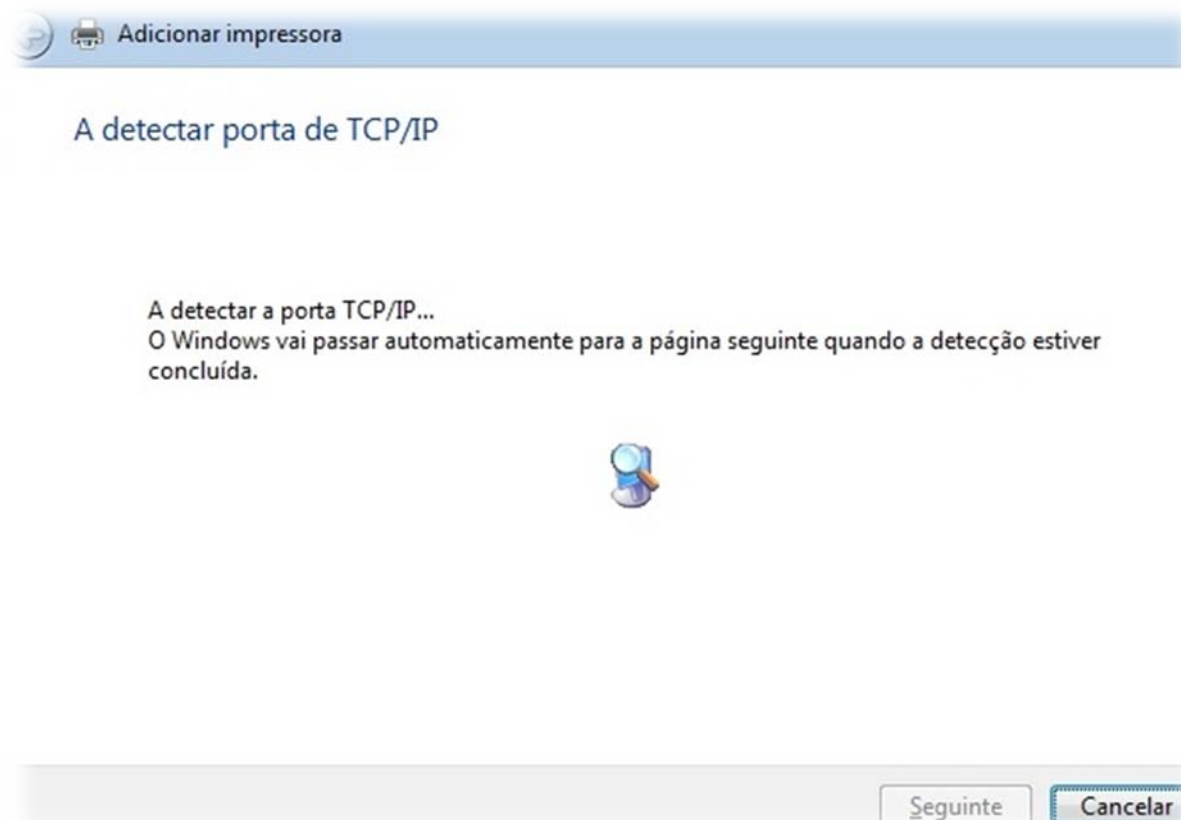
## c. Adicionar uma impressora local

d. Criar uma nova porta.  
(Neste caso uma porta “Standard TCP/IP Port”)

- e. Introduzir o endereço IP correcto da impressora em questão.

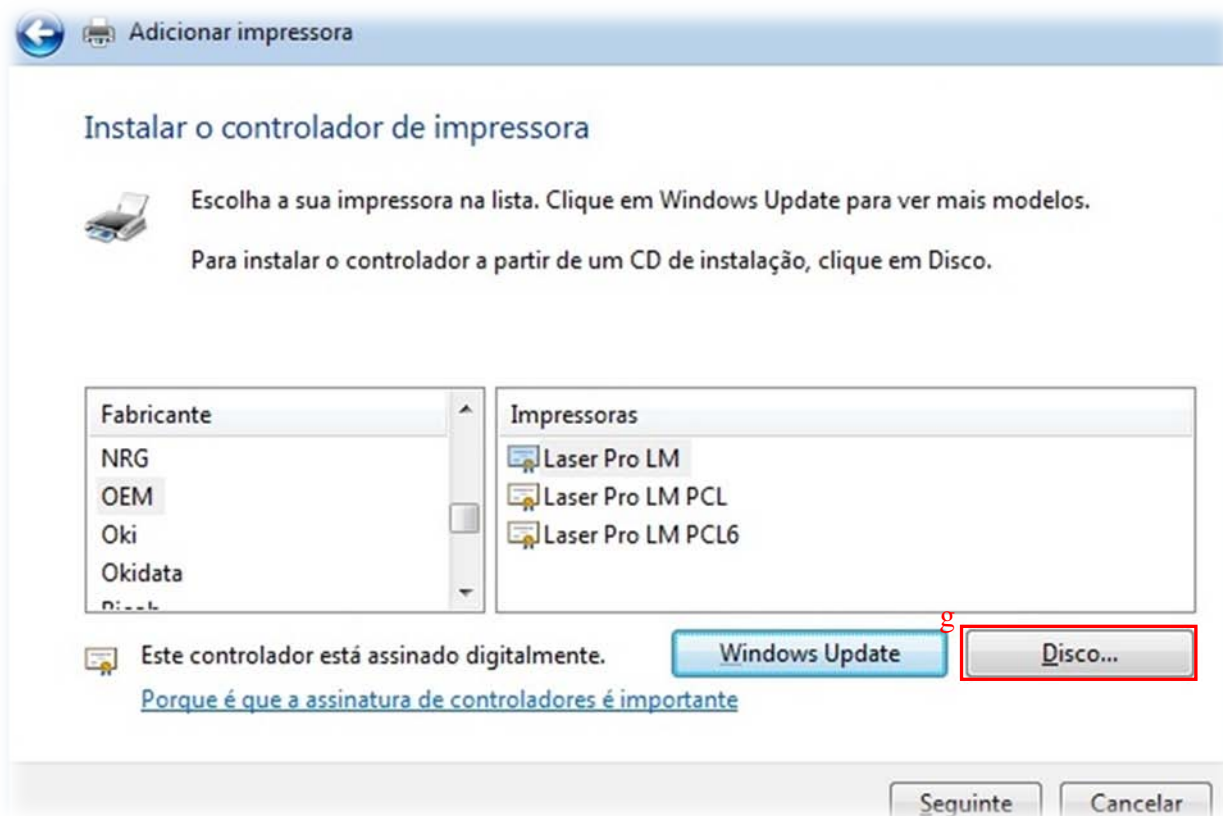


- f. Aguardar enquanto verifica e adiciona a nova porta IP.

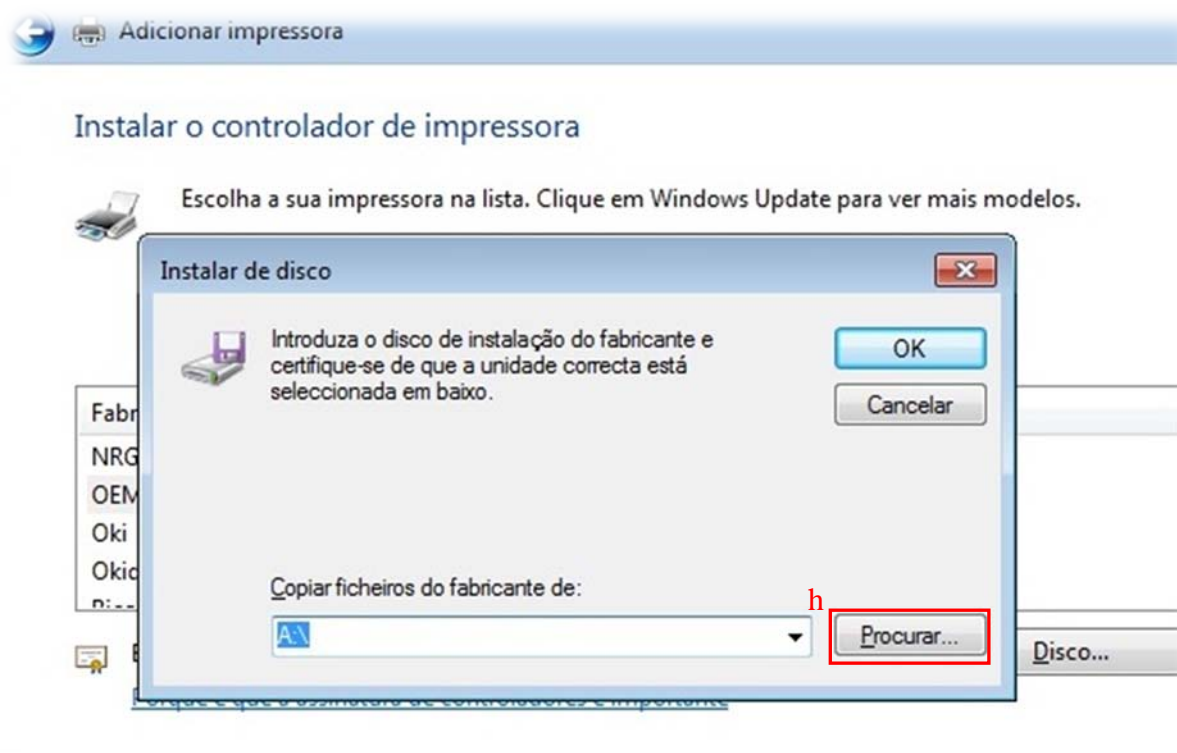




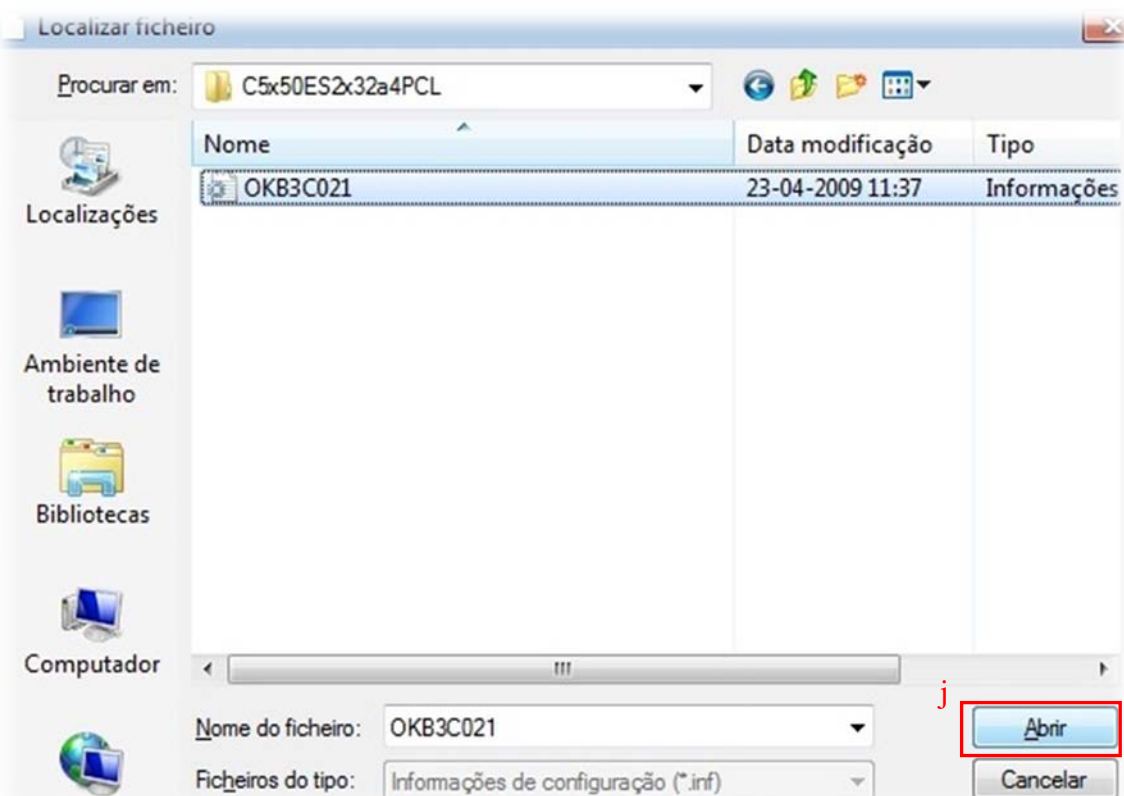
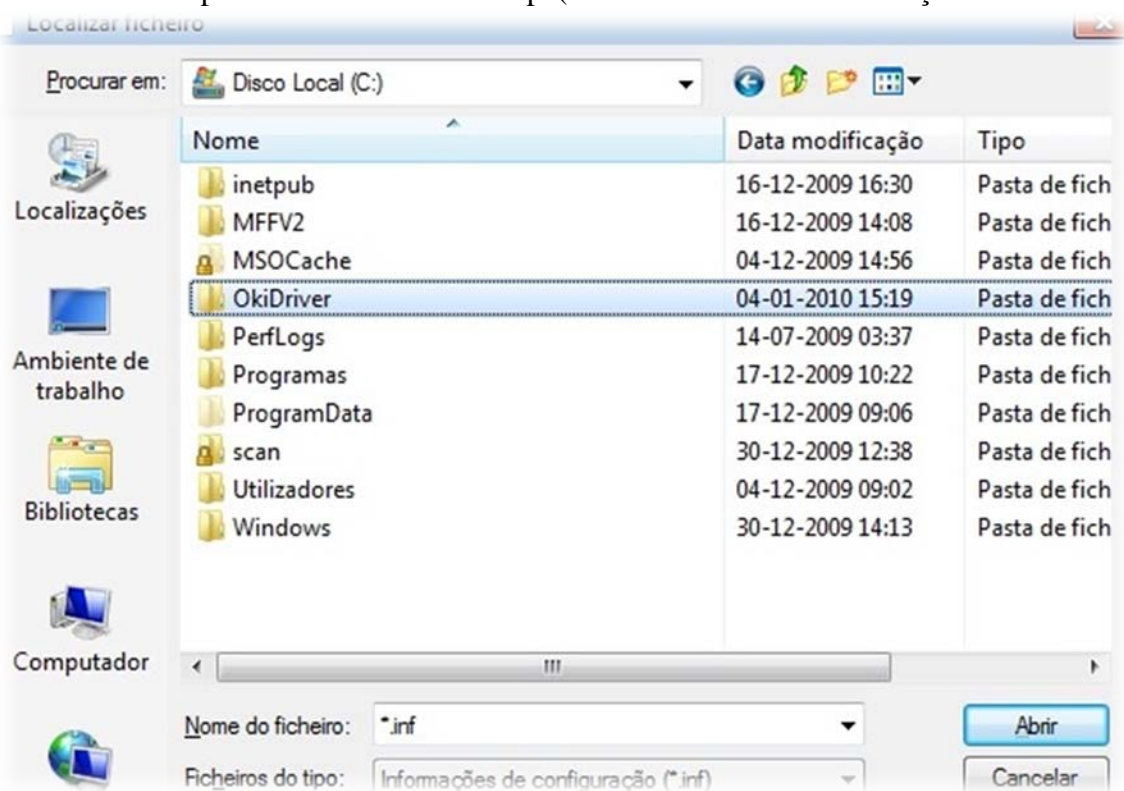
- g. Instalar o controlador em que foi feito o “Unzip”(ver passo 1.h)  
Pressionar em “Disco”



- h. Em “Instalar de disco” fazer “Procurar”

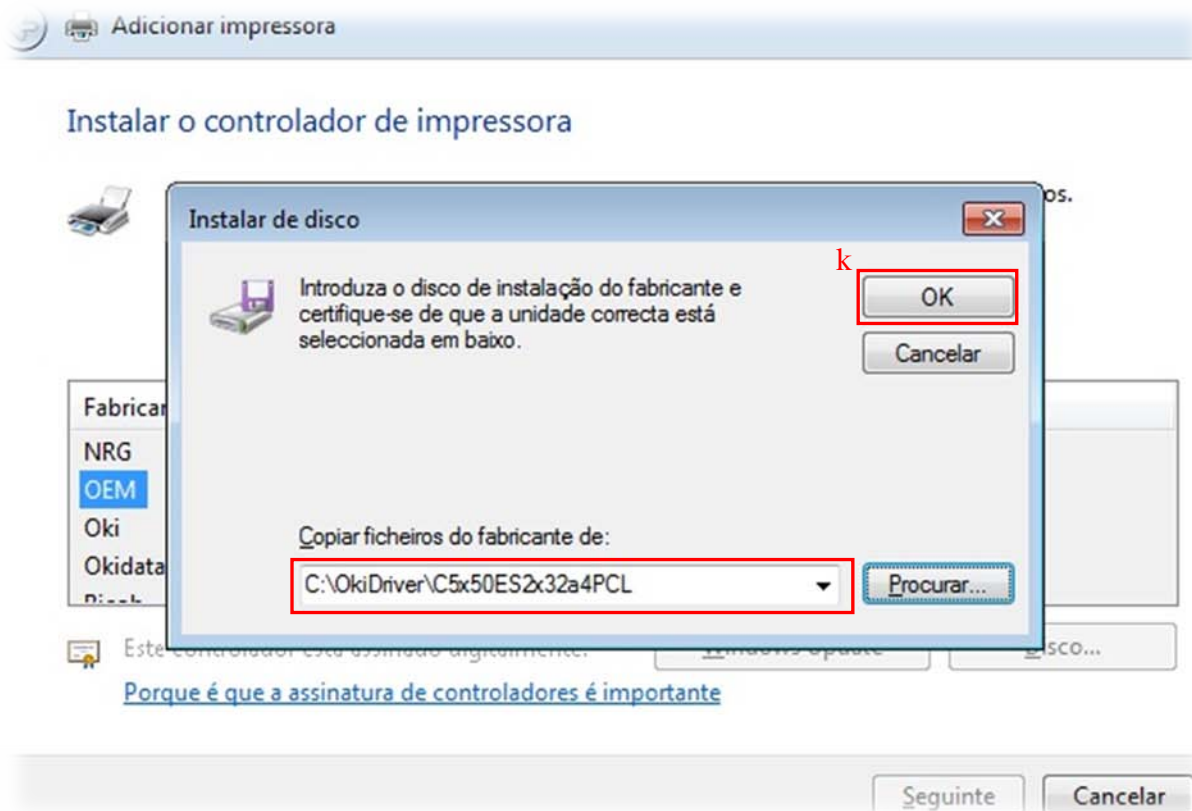


- i. Fazer uma procura no local do “unzip”(local onde foi feito a extracção dos ficheiros)

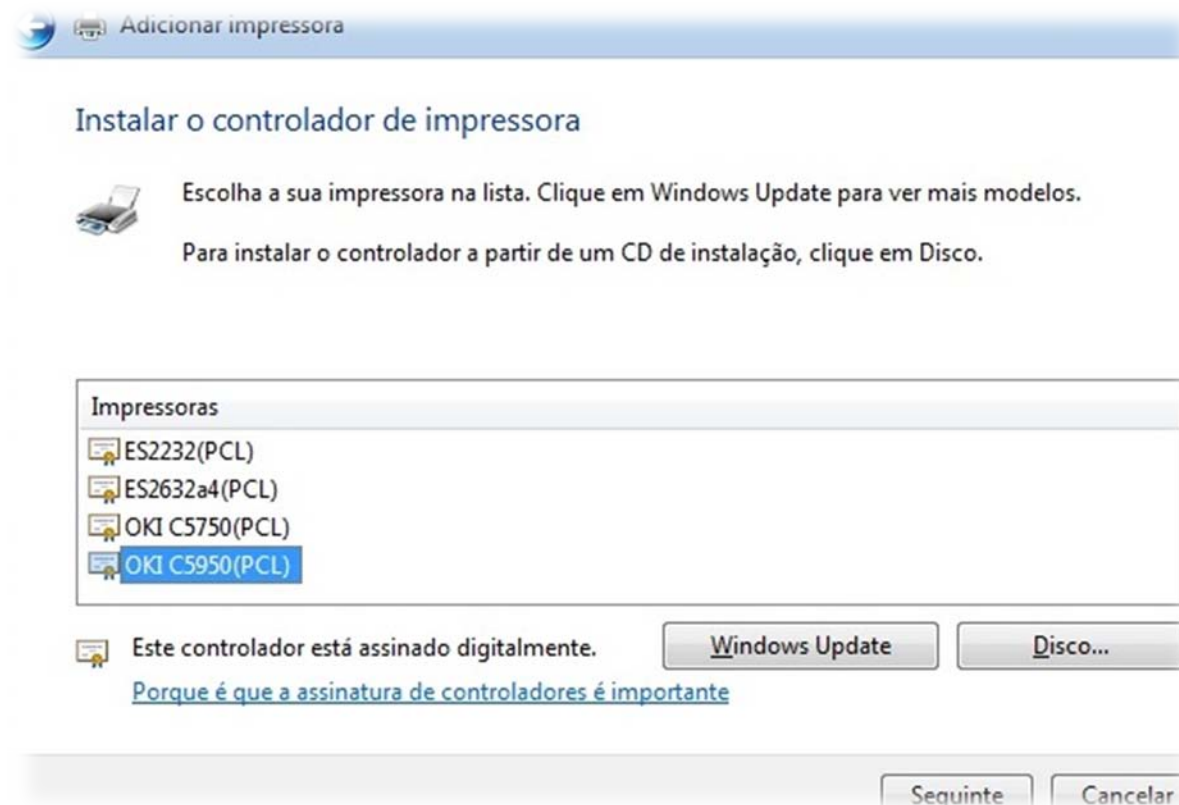


- j. Seleccionar o respectivo ficheiro e pressionar “Abrir”.

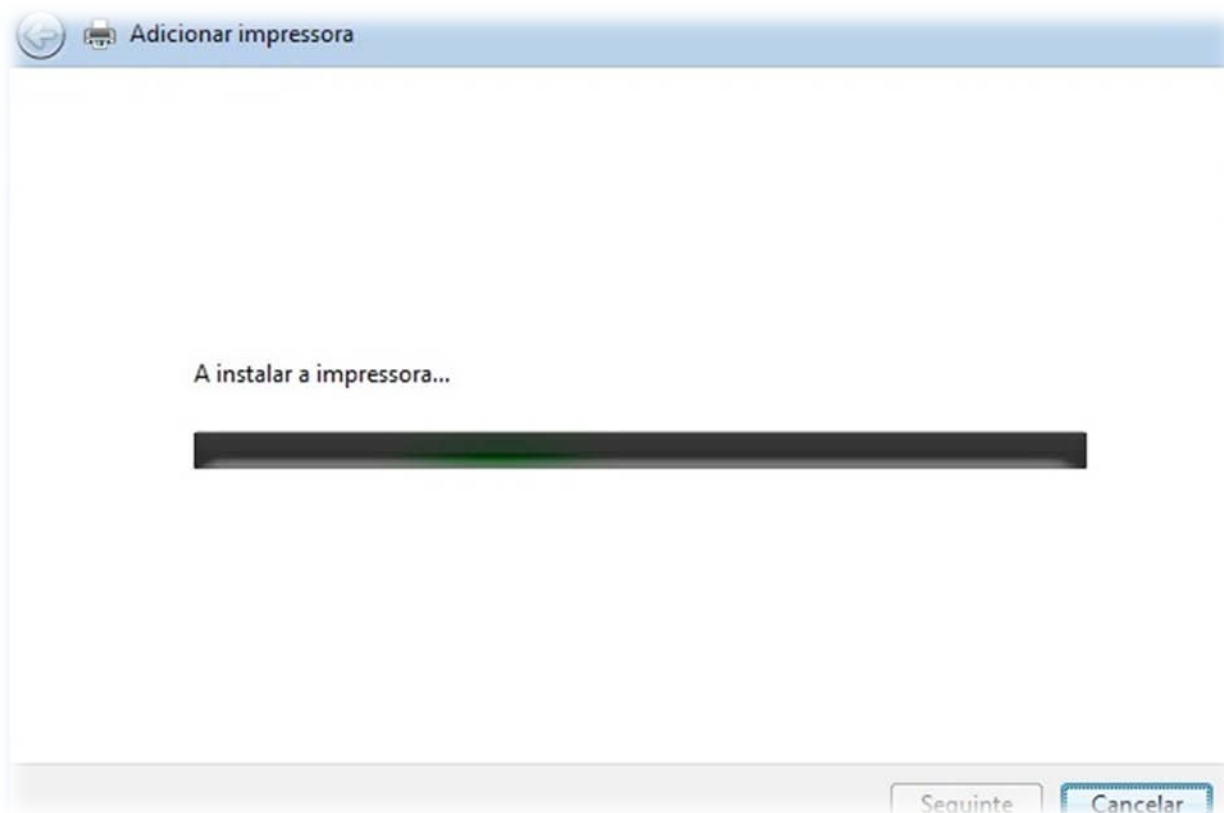
- k. O caminho correcto irá surgir no “Instalar de disco” e fazer “OK”



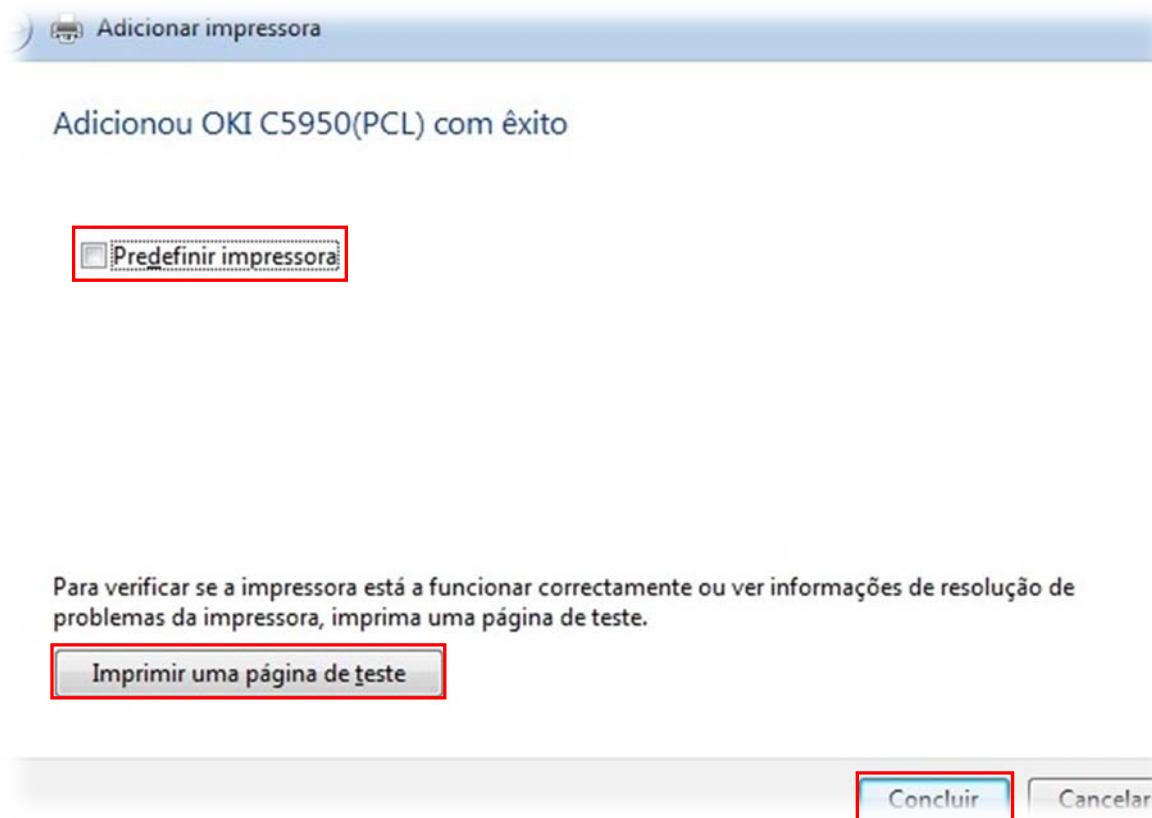
- l. Seleccionar a impressora correcta na lista de impressoras disponíveis e fazer “Seguinte”.



m. Fazer sempre seguinte preenchendo apenas os campos necessários.



n. Por fim surgirá a janela de Adicionado com êxito onde poderá predefinir a impressora, imprimir a página de teste e concluir.

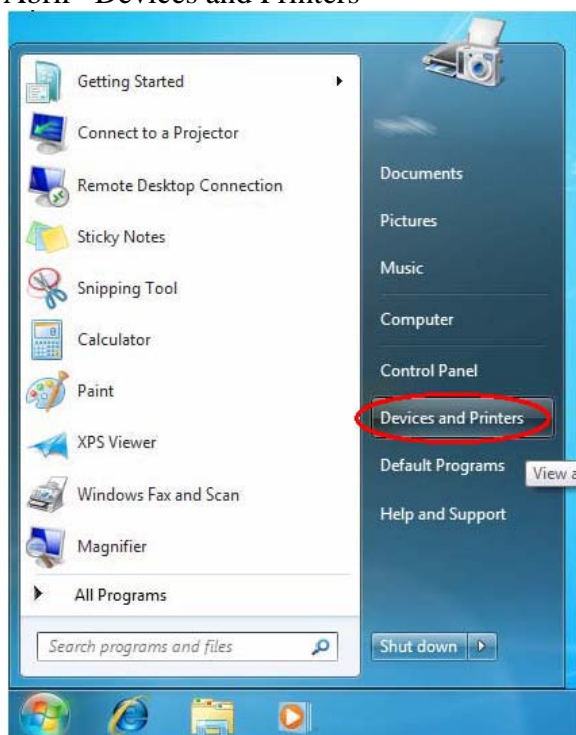


#### 4. Actualizar impressora Plug & Play (USB) instalada incompletamente.

- a. Quando se liga em primeira vez uma impressora em USB o Windows 7 pode detectar o novo dispositivo mas não o instalar correctamente como mostra nas imagens abaixo.

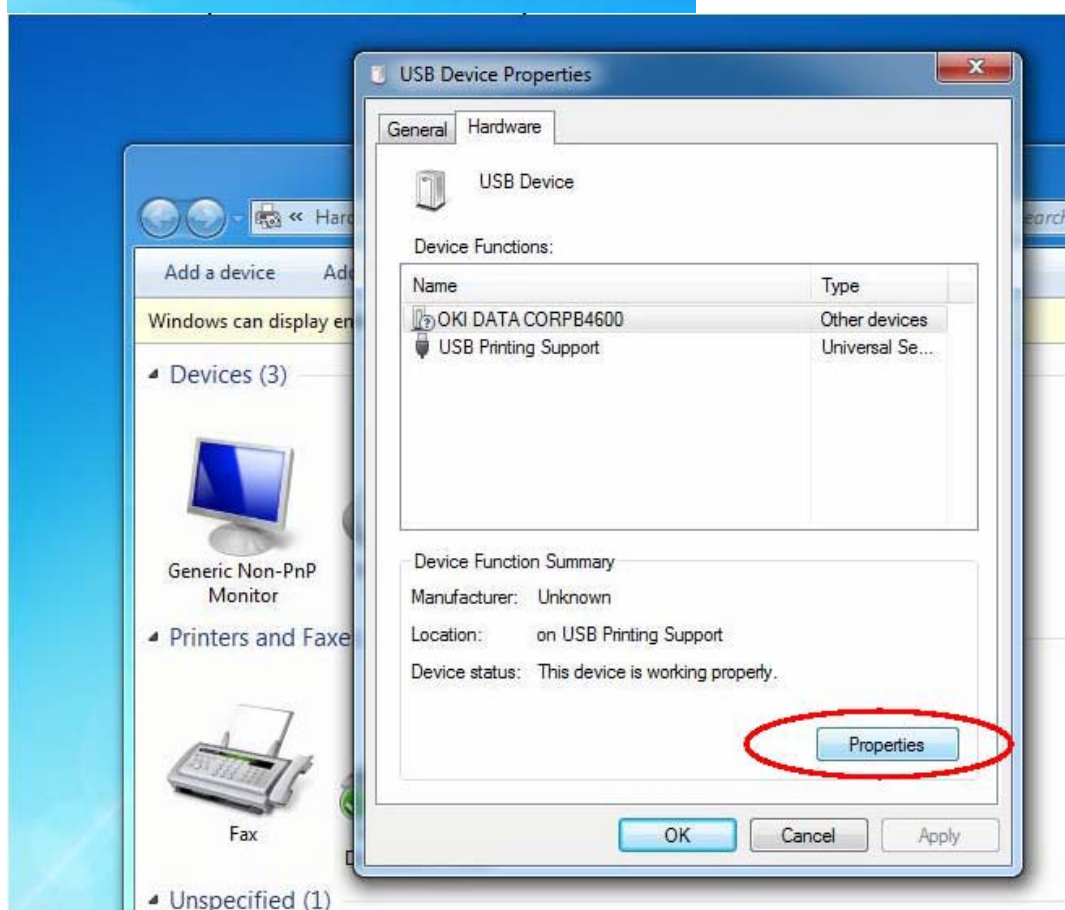
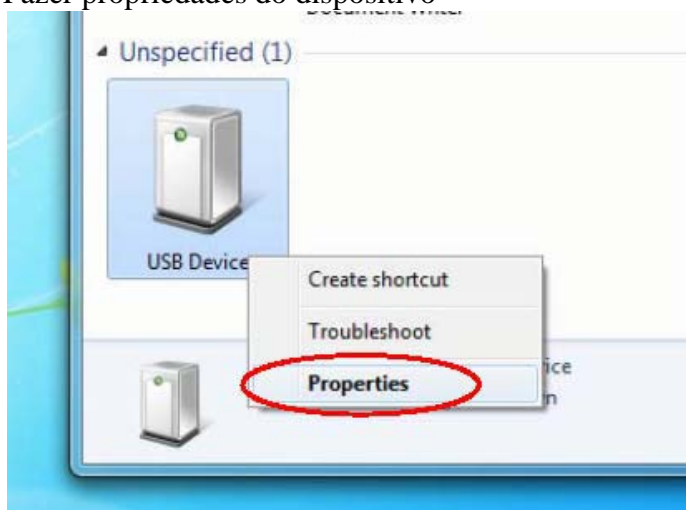


- b. Caso esta situação ocorrer teremos que actualizar o dispositivo que foi mal instalado.  
c. Necessário fazer download do driver mais recente assim como fazer o “unzip”.  
d. Abrir “Devices and Printers”

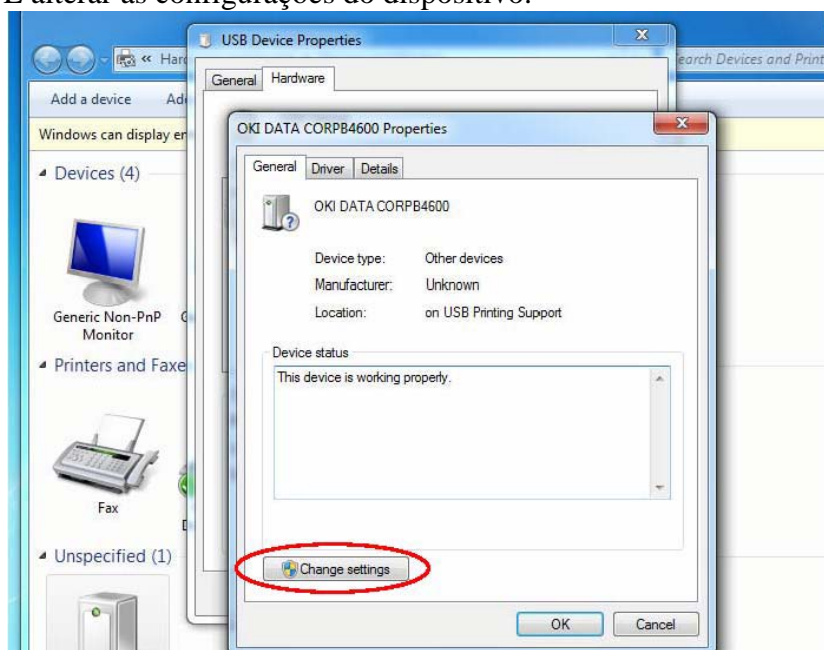




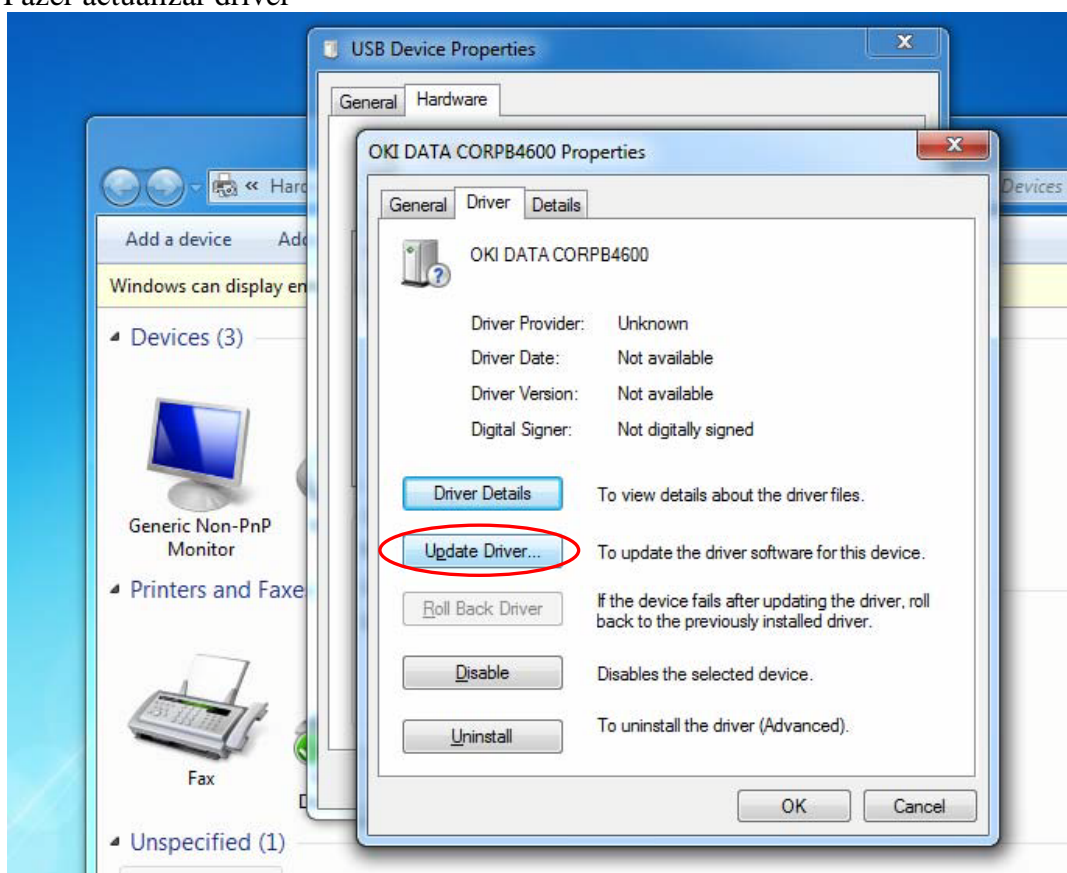
- e. Nos dispositivos deverá surgir um dispositivo USB desconhecido.
- f. Fazer propriedades do dispositivo



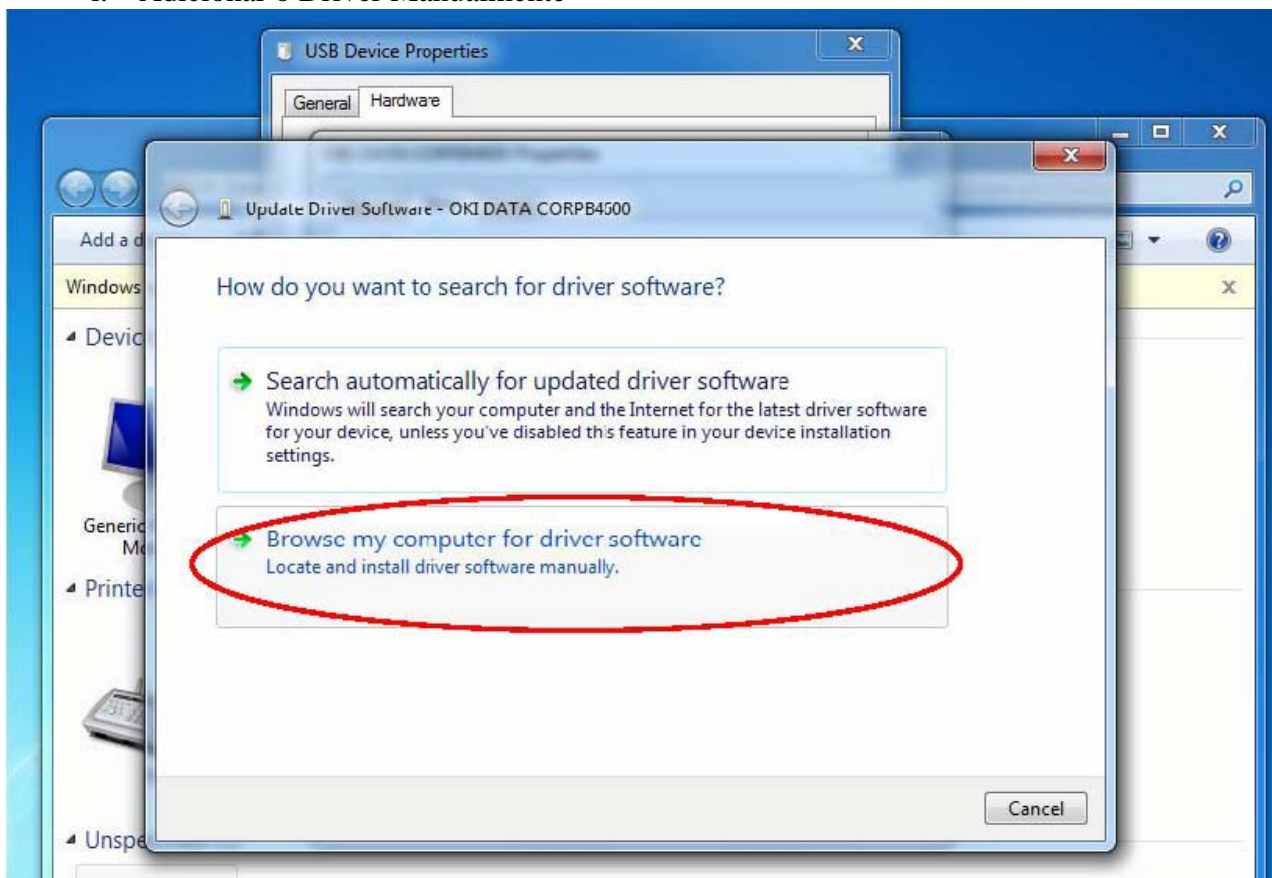
g. E alterar as configurações do dispositivo.



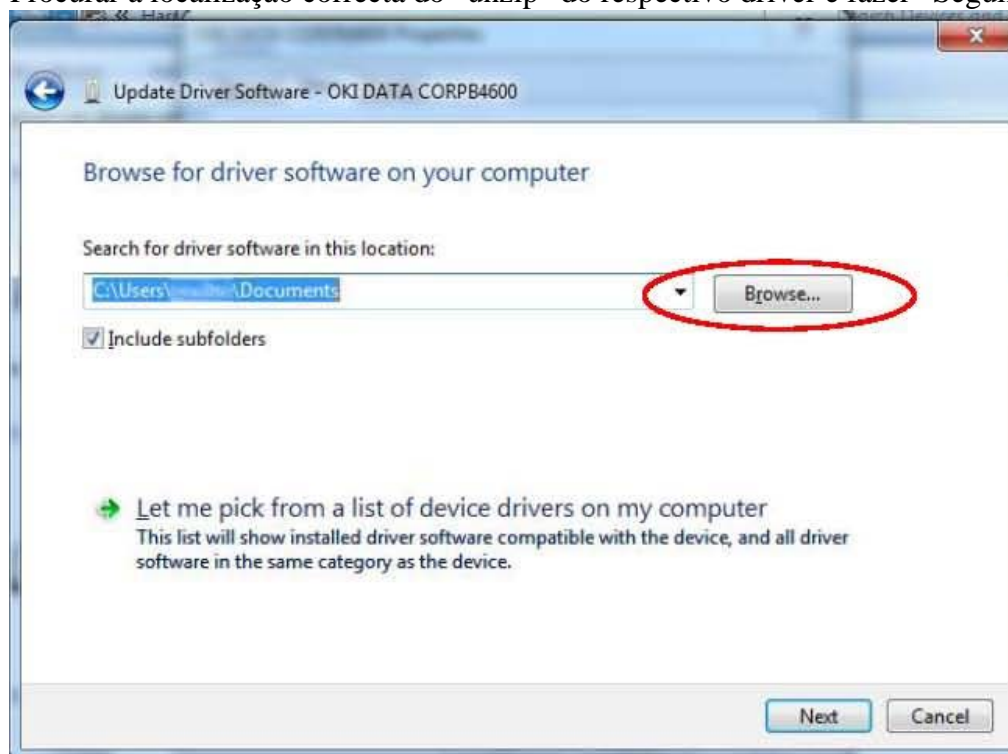
h. Fazer atualizar driver

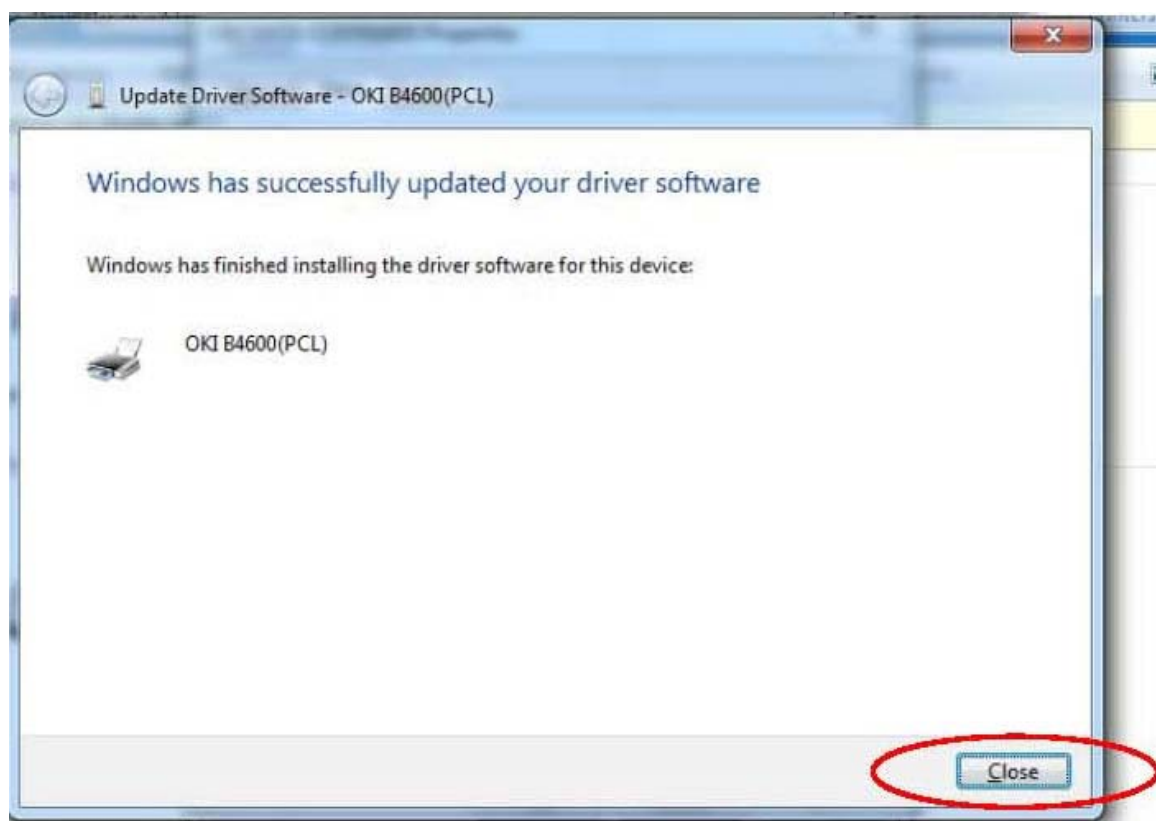
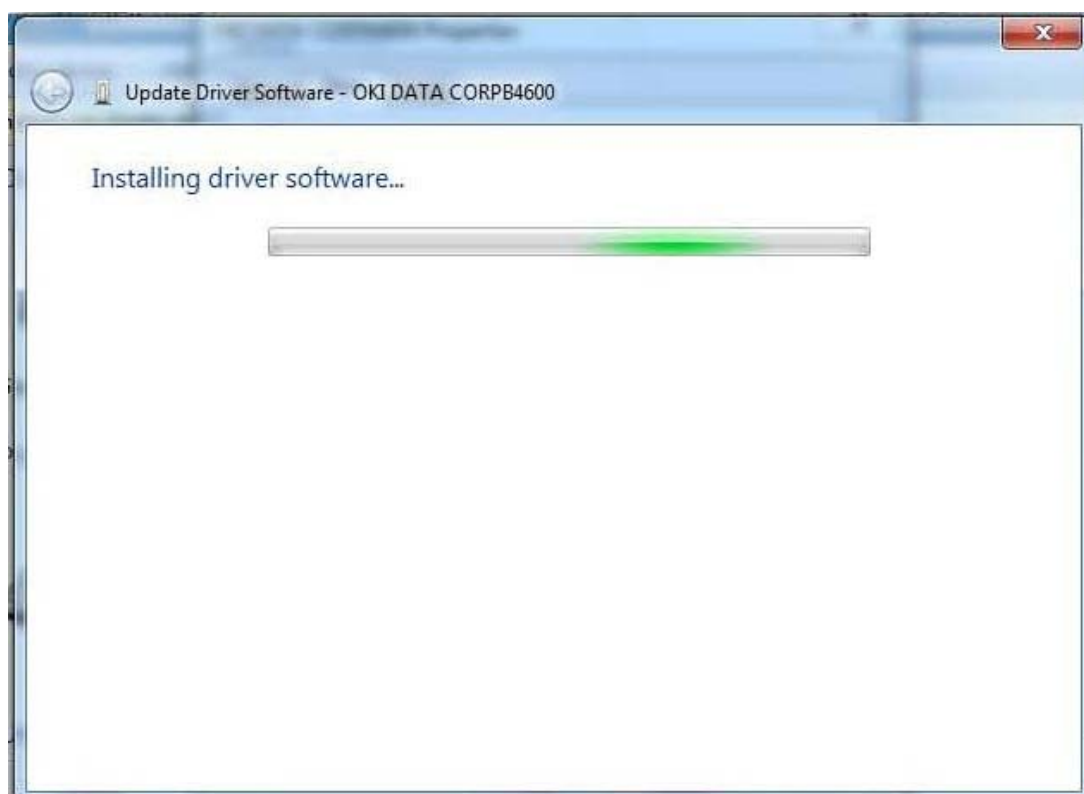


i. Adicionar o Driver Manualmente



j. Procurar a localização correcta do “unzip” do respectivo driver e fazer “Seguinte”(next)





- k. No fim surgirá a mensagem de driver actualizado com sucesso.